

KALDEWEI



Technic
Bathroom
Solutions

ALLES BEDACHT
IN 6 SCHRITTEN ZUM
PERFEKTEN BAD

ICONIC INSPIRATION
KALDEWEI TRIFFT AUF
ART & DESIGN

QUALITÄT AUS TRADITION
100 JAHRE KALDEWEI

100
YEARS
ICONIC
BATHROOM
SOLUTIONS





SOLLTE NICHT
JEDER TAG AN
EINEM BESONDEREN
ORT BEGINNEN?



ANGEKOMMEN SEIN .

DAS GEFÜHL, DAS

NUR BESONDERE

BÄDER SCHENKEN .

Das Bad ist der einzige Raum, den wir für uns allein genießen können. Hier finden wir täglich zu uns zurück, werden der Mensch, der wir sein wollen. Bereit für den Tag, bereit für das Leben. Das Bad ist weniger Ausdruck eines Selbstbilds, als vielmehr unseres Selbst. Und je genauer man weiß, wie dieser Ort aussehen soll, desto besser kann sich seine Wirkung entfalten.



70 MINUTEN NUR FÜR SIE.

Das Element Wasser spüren – so unmittelbar wie sich selbst: Das Bad schenkt uns Momente voller Sinnlichkeit. Lädt zum Entspannen, zum Träumen und Genießen ein. 70 Minuten verbringen wir täglich im Bad. Kostbare Minuten, die wir ausschließlich uns selbst widmen.

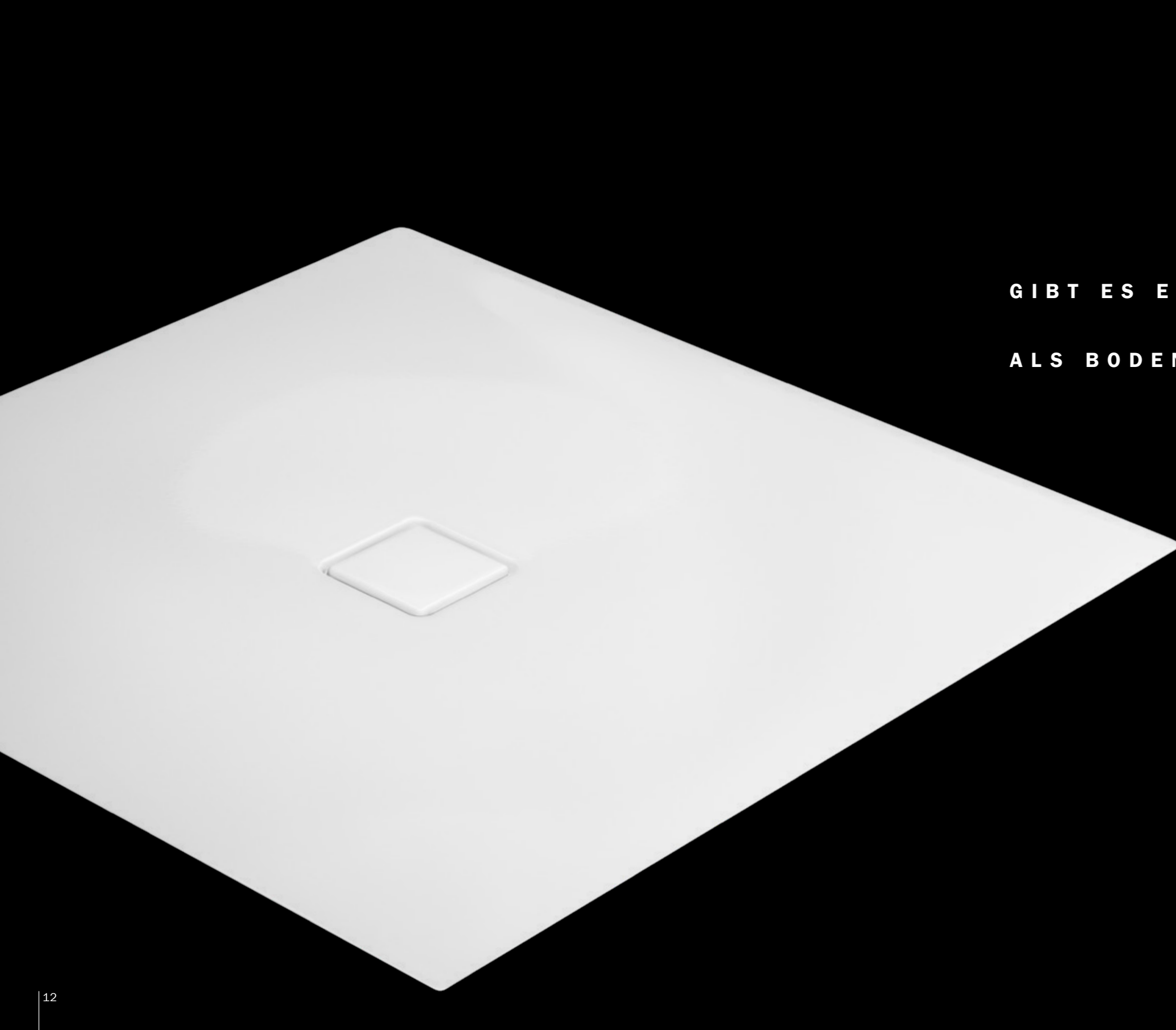
MAN BRAUCHT GAR

NICHT SO VIELES.

NUR DAS RICHTIGE.

Ein besonderer Ort bedarf der besonderen Planung. Deshalb möchte dieser Katalog Sie in die Kunst der Badgestaltung einweihen. Sie mit faszinierenden Eindrücken und beispielhaften Bädern inspirieren, Ihnen die Möglichkeiten eines jeden Bades für Ihre persönlichen Bedürfnisse aufzeigen. Damit Sie das Richtige finden und zu einem Ganzen fügen, das Sie täglich aufs Neue berührt: Ihr perfektes Bad von KALDEWEI.





GIBT ES ETWAS BESSERES

ALS BODENEBCN? EBEN.

Entdecken Sie neuen Freiraum. Und füllen Sie ihn mit dem besonderen Wohlgefühl, das Ihnen nur eine bodenebene Dusche von KALDEWEI bieten kann. Absolut bodengleich in die Badgestaltung integriert, ästhetisch makellos, elegant im Design, komfortabel. Und dank zukunftsweisender Oberflächen wie ANTISLIP und SECURE PLUS rutschhemmend und sicher.

**HAT EINEN
EHRENPLATZ
VERDIENT:
DIE DUSCHE.**

Dass wir täglich mit uns ins Reine kommen, daran hat die Dusche entscheidenden Anteil. Sie vermag unsere Sinne zu beleben oder zu beruhigen, ist uns sanfte Verlängerung der Nacht oder Sprungbrett in den Tag. So bedeutsam sie für unser Wohlbefinden ist, so viel Sinn macht es, ihr einen besonderen Platz in unserem Leben wie in unserem Bad zu geben. Idealerweise als beständige und hygienische Duschfläche von puristischer Eleganz und mit überlegener Funktion.



„WIR GLAUBEN AN DAS PERFEKTESTE ALLER BÄDER: IHRES.“

Seit 100 Jahren treibt KALDEWEI genau die Frage um, die Sie gerade beschäftigt: Was macht das schönste aller Bäder aus? So viel können wir aus eigener Erfahrung verraten: Es genügt nicht, das beste Design und Material zu haben. Umfassendes Bäder-Know-how ist mindestens genauso wichtig. Nur wer weiß, wie die Menschen wohnen und vor allem, wovon sie träumen, kann Objekte erschaffen, die sowohl das Bad als auch das Leben bereichern. Und nur wer sich von den Besten inspirieren lässt, kann noch Besseres schaffen. Deshalb präsentiert dieser Katalog nicht nur die neuesten KALDEWEI Kreationen, sondern auch inspirierende Einblicke in die moderne Badgestaltung. Er zeigt, von wem wir lernen und was wir daraus machen. Er stellt die Grundsätze vor, die uns leiten. Und er soll Sie mitnehmen auf eine Reise zu einem einzigartigen Ziel: in die Welt des Bades – und was sie so besonders macht.

Lassen Sie sich inspirieren,



Ihr Franz Kaldewei



IN 6 SCHRITTEN ZUM
TRAUMBAD.

1



MATERIAL
ALLES EINZIGARTIGE HAT
SEINEN URSPRUNG.

SEITE 20

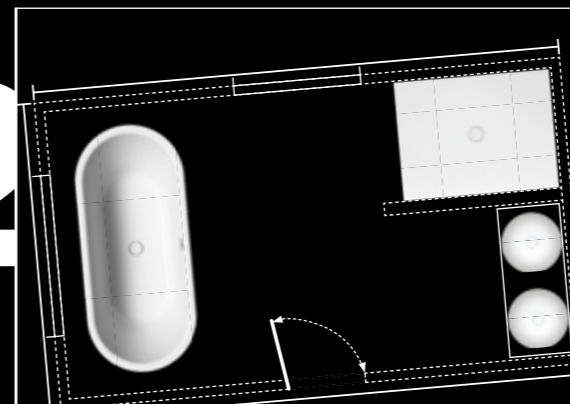
4



INSZENIERUNG
BÄDER ERSCHAFFEN,
DIE BEEINDRUCKEN.

SEITE 106

2



RAUM
DIE BESTE LÖSUNG FINDEN –
FÜR JEDE GRÖSSE.

SEITE 38

5



DETAILS
DAS BESONDERE SUCHEN.
UND FINDEN.

SEITE 130

3



FARBE
AKZENTE SETZEN.
ANSPRÜCHE ERHÖHEN.

SEITE 80

6



QUALITÄT
KOMPROMISSLOS AUF
DAS BESTE SETZEN.

SEITE 148

M A T E R I A L

ALLES EINZIGARTIGE HAT SEINEN URSPRUNG.



LUFTNUMMERN AUS STAHL.

JEFF KOONS GILT ALS DER TEUERSTE KÜNSTLER DER WELT, SEIT SEIN BALLOON DOG (ORANGE) FÜR 58,4 MILLIONEN US-DOLLAR DEN BESITZER GEWECHSELT HAT. BEI DER HERSTELLUNG SEINER TONNENSCHWEREN STAHLSKULPTUREN, DIE SO LUFTBALLONLEICHT AUSSEHEN, ARBEITET ER MIT EINEM THÜRINGISCHEN METALLVERARBEITUNGSBETRIEB ZUSAMMEN.

**WO NICHTS VERBORGEN
IST, WIRD DIE QUALITÄT
DER OBERFLÄCHE WICHTIG.
DAS FASZINIERT IHN.**

J E F F K O O N S

Text **JÖRG ZIMMERMANN**
Fotos **ROBERT FISCHER**



Jeff Koons in der Malerei-Abteilung seines Ateliers. Er hat auch noch eine 2-D-, eine 3-D- und eine Skulpturenabteilung.

Am goldenen Schleifenband pendelt das magentafarbene Herz von der Decke. Verlockend wie ein hochglänzender Geschenkartikel schwebt das „Hanging Heart“ im Raum. Unwiderstehlich attraktiv durch seine polierte Farbigkeit, übermenschlich groß in seinen Proportionen. Es wirkt fast schwerelos, lieblich, verspielt. Man möchte hinfassen, es einfach mitnehmen. Doch Vorsicht, es geht um Kunst! Kunst? Oder eher Kitsch? Eine eindeutige Antwort gibt es hier nicht. Der New Yorker Künstler Jeff Koons spielt raffiniert mit unserer Wahrnehmung. Hochgradig idealisiert ist das makellose Herz und entgegen dem ersten Eindruck doch tonnenschwer. Aus Edelstahl gefertigt bringt es beeindruckende 1.600 Kilogramm auf die Waage. Nur untragbar oder auch unerträglich? Einfach zu beantworten ist diese Fragestellung bei Jeff Koons nie.

Jeff Koons. Dieser Mann polarisiert. Mit banalen Motiven und mit extremen Dimensionen. Im Werk und im Kunstmarkt gleichermaßen. Die einen verdammen sein Werk als fürchterlichen Kitsch – inhaltsleer –, die anderen sehen hinter den oft hochglänzenden Oberflächen große Kunst – bedeutungsschwer.

Jeff Koons. Dieser Mann fasziniert. Vielleicht am meisten, weil in der Kunstwelt Bewunderung auch eng mit dem Marktwert verbunden ist. Denn seit einem Rekorderlös von 58,4 Millionen US-Dollar für den „Balloon Dog (Orange)“ bei einer Versteigerung des New Yorker Auktionshauses Christie's am 12. November 2013 gilt der Amerikaner als teuerster lebender Künstler. Im weltweiten Artfacts-Ranking, das Wirkung und Einfluss der Künstler im Kunstbetrieb und in der öffentlichen Wahrnehmung bewertet, stand Koons im Jahr 2017 auf Rang 57. Immerhin.

Manhattan im Frühjahr 2017. Vor dem Rockefeller Center hat eine riesige, luftgefüllte Frauenfigur



*„Balloon Swan“ – für die riesigen Stahlskulpturen in Luftballontier-Form ist Jeff Koons weltberühmt.
Foto: Balloon Swan (Magenta), 2004–2011 © Jeff Koons*



Eine Miniaturausgabe der „Seated Ballerina“ – hier aus poliertem Edelstahl.

Foto: Seated Ballerina, 2010–2015 © Jeff Koons

Platz genommen. Ein silbern schimmernder Körper mit blondem Pferdeschwanz, blauen Augen und rotem Mund. Unübersehbar, klischeebeladen, ganze 14 Meter hoch. Er habe sich von einer älteren Porzellanfigur zu der gigantischen „Seated Ballerina“ inspirieren lassen, sagt der Künstler.

Fragt man Jeff Koons nach Inhalten und Aussagen seiner Kunst, bleibt der 62-Jährige eher schmal-lippig und befeuert damit erst recht die Diskussion über die künstlerische Berechtigung seiner Arbeiten. Seine Werke seien ohne verborgene Bedeutung und ohne besondere Kritik, sagt Koons.

Wo nichts verborgen ist, wird die Qualität der Oberfläche wichtig. Das fasziniert ihn. Und mit seinen reflektierenden Materialien verleiht Jeff Koons seinen Skulpturen eine besondere Wirkung. „Die Reflexion bildet die Lebensenergie nach“, erklärte der Künstler jüngst zur Ballerina. „Es geht um Kontemplation und darum, was es heißt, ein menschliches Wesen zu sein. Es ist ein sehr hoffnungsvolles Werk.“

Schon in früheren Werkreihen hatte Koons glänzende Materialien und reflektierende Oberflächen genutzt. In der Serie „Luxury & Degradation“ (1986)

„Ich mag spiegelnde Oberflächen, sie feiern ihre Umgebung.“

JEFF KOONS

setzte der Künstler mit Bachelor-Abschluss des Maryland Institute College of Art ganz auf Edelstahl. Ein Material, das mit seiner hochglänzend ausgeführten Oberfläche banale Dekorationsobjekte – u. a. Miniaturautos und einen Modellzug – in den Status von Luxusprodukten überführt.

Auch wenn Jeff Koons später mit den hochglänzenden Objekten seine größten Erfolge feierte, in den 90er-Jahren wandte er sich anderen Materialien und Oberflächen zu. Es war ein erfolgreicher Coup, als Koons 1992 zeitgleich zur Documenta IX, zu der er als Künstler nicht eingeladen war, auf Schloss Arolsen unweit von Kassel „Puppy“ präsentierte. Die niedliche Hundefigur in Gebäudehöhe war außen vollständig mit Blumen und Pflanzen bedeckt.

Oft über viele Jahre arbeitet der Künstler an der Realisierung seiner Großskulpturen. Für Michelle Kuo, Chefredakteurin des Magazins Artforum, treibt Koons dabei die technische Entwicklung wie kein anderer voran. Auch Scott Rothkopf, Kurator einer großen Retrospektive am Whitney Museum New York, sieht Koons als Innovator, der durch den Einsatz von Material und Herstellungsprozess das Aufeinandertreffen kultureller Kräfte erforscht. Doch der Belobte winkt ab: „Technologie ist Werkzeug.“

Ganz sicher eine gute Portion Understatement, denn detailverliebt, geradezu perfektionistisch geht er vor. Arbeitete Koons bei der Modellerstellung für den „Balloon Dog“ (1994–2000) noch mit herkömmlichen Licht-Scans, war ihm für die hyperrealistische Anmutung der „Balloon Venus“ (2008–2012) der Einsatz moderner Computertomografie gerade gut genug.

Vom 1:1-Modell bis zur endgültigen Skulptur ist es allerdings dann noch ein langer Weg. Bei der Herstellung der bis zu sieben Tonnen schweren Objekte arbeitet Jeff Koons schon viele Jahre mit der deutschen Arnold AG aus Friedrichsdorf im Taunus zusammen. In deren ostdeutscher Produktionsstätte in

PERFEKT FÜR KUNST UND DESIGN: STAHL.

DIE WAHL DES RICHTIGEN MATERIALS IST ENTSCHEIDEND FÜR DIE SCHÖPFUNG EINZIGARTIGER OBJEKTE.

STAHL IST NACH ALLEN REGELN DER TECHNIK FORMBAR UND BIETET UNZÄHLIGE MÖGLICHKEITEN FÜR DIE GESTALTUNG DER OBERFLÄCHE – VON DER HOCHGLANZ-LACKIERUNG BIS ZUM STAHL-EMAIL.

EIN WÄRMELEITENDER WERKSTOFF, DER NICHT NUR GUT AUSSIEHT, SONDERN SICH AUCH GUT ANFÜHLT.

**EIN JAHRHUNDERTWERK
BRAUCHT BESTES MATERIAL.**

**SCHON IN DER ANTIKE HABEN KÜNSTLER
VERSUCHT, IHRE WERKE FÜR DIE NACHWELT ZU
KONSERVIEREN – MIT UNTERSCHIEDLICHEM
ERFOLG. DIE ROSTFREIEN EDELSTAHLSKULPTUREN
VON JEFF KOONS DÜRFTEN EIN PAAR JAHR-
HUNDERTE ÜBERSTEHEN – SOGAR IM REGEN. SIE
MÜSSTEN NUR AB UND ZU NEU LACKIERT WERDEN.**

*„Ein Symbol der Freundschaft“: Entwurf der
Skulptur „Bouquet of Tulips“ von Jeff Koons.
Das zehn Meter hohe Werk soll in Paris stehen.
Foto: Bouquet of Tulips, 2016 © Jeff Koons*



Steinbach-Hallenberg erfolgt die Fertigung in wochenlanger Handarbeit. Je nach Komplexität der Skulptur kommen bis zu 10.000 Stunden zusammen.

Von den aus New York gelieferten Kunststoffmodellen in Originalgröße wird in Thüringen eine doppelwandige Gussform abgenommen, die mit flüssigem Edelstahl ausgegossen wird. Der rostfreie Guss wird in einem aufwendigen Prozess so lange nachbearbeitet und geschliffen, bis eine absolut fehlerfreie Oberfläche entsteht. Mit viel Feingefühl wird die Oberfläche von Hand auf Hochglanz poliert.

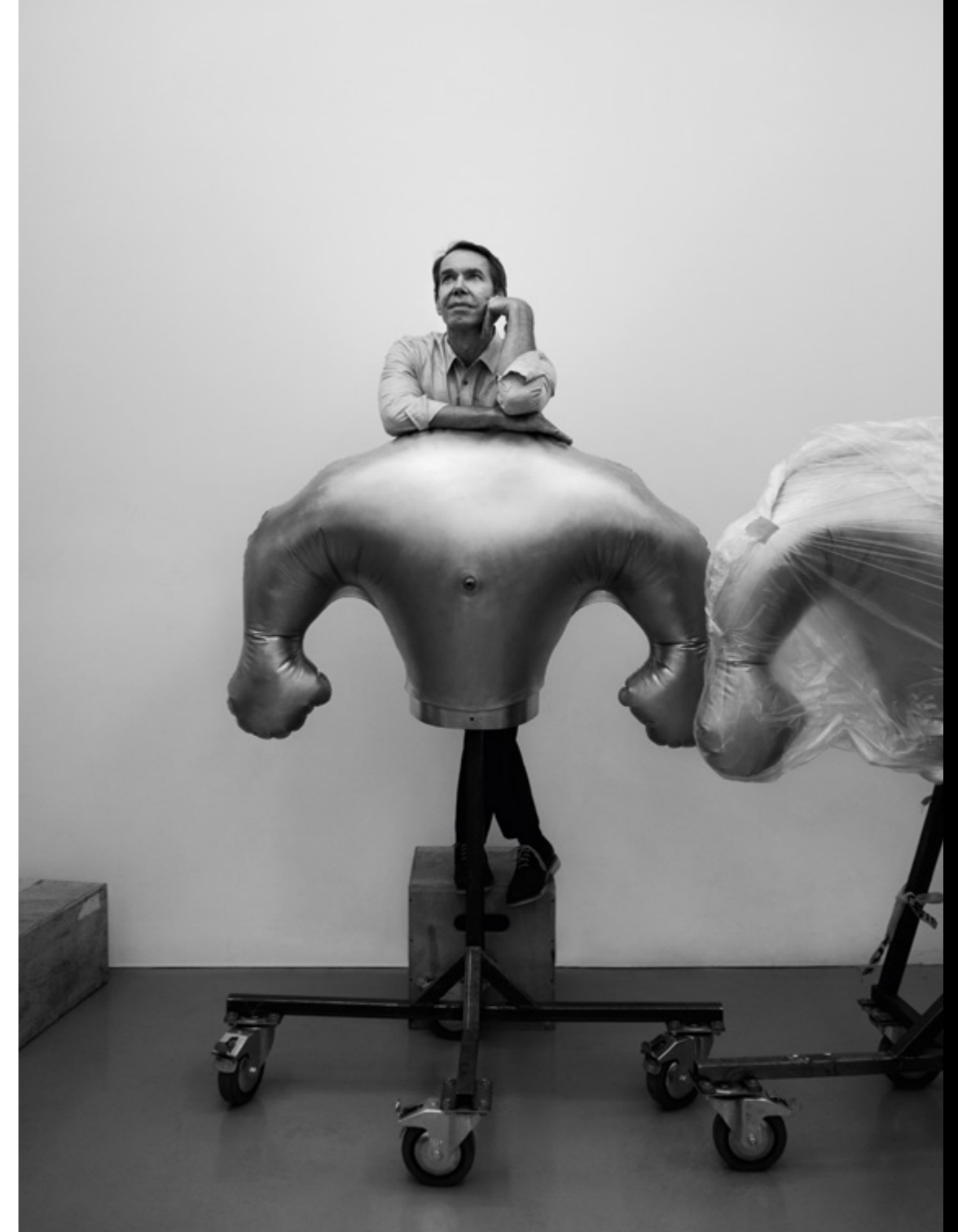
Für die Bearbeitung von zehn Quadratmetern der teilweise mehrfach gebogenen Flächen benötigen die Facharbeiter bisweilen mehr als eine Woche. Nach der Fertigstellung der Hochglanz-Edelstahloberfläche erfolgt im nächsten Schritt eine Grundierung des spiegelnden Metalls. Erst danach werden in bis zu 14 Arbeitsgängen der transparente, exakt vorgegebene Farbton und ein UV-Schutzlack als Finish aufgebracht.

Weit entfernt von der Hochglanzästhetik von „Balloon Dog“ und „Balloon Venus“, aber dennoch mit beeindruckender, visueller Kraft präsentiert sich die amorphe Skulptur „Play-Doh“ (1994–2014).

Zwei Jahrzehnte hat Koons an der Umsetzung des Werkes gearbeitet, das von einer Knetgummibastelei seines Sohnes inspiriert ist. Erste Studien, die wegen seiner thermischen Verformbarkeit in Polyethylen gefertigt wurden, ergaben in den Augen des peniblen Künstlers ein nur unzureichendes Aussehen. Gewünscht war eine Oberfläche, die in ihrer Brüchigkeit mit Rissen und Spalten das Erscheinungsbild von Knete im großen Maßstab erhält. Als Material für die 27 Einzelteile wählte Jeff Koons schließlich Aluminium, das in zwei unterschiedlichen traditionellen Verfahren gegossen wurde. Die individuellen Einzelteile sind mit besonders matten Lackfarben gesprüht, die der Farbpalette der bekannten Play-Doh-Knete aus dem Entwurfsjahr 1994 entsprechen.

Kaum ist die „Seated Ballerina“ aus dem öffentlichen Blickfeld verschwunden, steht schon das nächste Großwerk auf Koons' Agenda. In Erinnerung an den Terroranschlag auf das französische Satire-Magazin „Charlie Hebdo“ soll auf der Place de Tokyo zwischen dem Pariser Musée d'art moderne und dem Palais de Tokyo schon bald das gigantische „Bouquet of Tulips“ installiert werden. Als „ein Symbol der Freundschaft“ zur Stadt Paris und den Menschen in Frankreich sieht Jeff Koons das mehr als zehn Meter hoch geplante Werk aus Edelstahl, Bronze und Aluminium.

Eine große menschliche Geste, unübersehbar.



Der Künstler mit Skulpturenteilen von „Hulk Elvis“. Jeff Koons hat acht Kinder, 130 Mitarbeiter und ein eigenes Fitnessstudio.

**„Technologie
ist Werkzeug.“** JEFF KOONS

**UNSERE KUNST: KALDEWEI STAHL-EMAIL
IN PERFEKTION.**

Das perfekte Material für perfektes Design trägt einen Namen: KALDEWEI Stahl-Email. Robuster Stahl und widerstandsfähiges Glas, auf ewig miteinander verbunden, bilden den idealen Werkstoff für zeitlos schöne Badobjekte. Doch erst die einzigartige Email-Rezeptur sowie die Perfektion der technischen Ausführung machen KALDEWEI Stahl-Email so kostbar. Das können Sie an der edlen Optik sehen, an der perfekten Glasur erfühlen. Und Sie können es daran erkennen, dass unsere Objekte Ihr Bad auch in 30 Jahren noch perfekt aussehen lassen.

MEISTERSTÜCK EMERSO



DESIGN BY ARIK LEVY

Der MEISTERSTÜCK EMERSO Waschtisch ist das inverse Gegenstück zur gleichnamigen Badewanne. Subtil gestaltet und voller Harmonie. Der fließende Verlauf des Beckenrandes scheint sich zu wiegen, die innere Form des Beckens die Grenzen zwischen fest und flüssig aufzulösen. Ein Moment eingefangen in einzigartigem Stahl-Email, und wenn nicht für die Ewigkeit, so doch für sehr lange Zeit bewahrt. Der mittig platzierte Ablauf erlaubt die freie Wahl der Waschtischvorderseite. So kann man ihn nach eigenen Wünschen ins Bad integrieren. Und den sinnlichen Beckenrand vollkommen genießen.

MEISTERSTÜCK



EMERSO

EINBAUVARIANTE



EMERSO



M E I S T E R S T Ü C K E M E R S O



DESIGN BY ARIK LEVY

Als Einsitzer ist das MEISTERSTÜCK EMERSO ein Luxus, den man ganz für sich hat. Ergonomie und Design sind bei dieser freistehenden Badewanne eins. Inspiriert von den Wellenbewegungen des Meeres, bildet die neuartige fließende Gestaltung mit ihrem wogenden Wannensrand auf natürliche Weise einen komfortablen Kopfbereich. Die konisch zulaufende vollemaillierte Außenform betont den skulpturalen Charakter und gibt der Badewanne die Anmut eines modernen Kunstwerks.

MEISTERSTÜCK

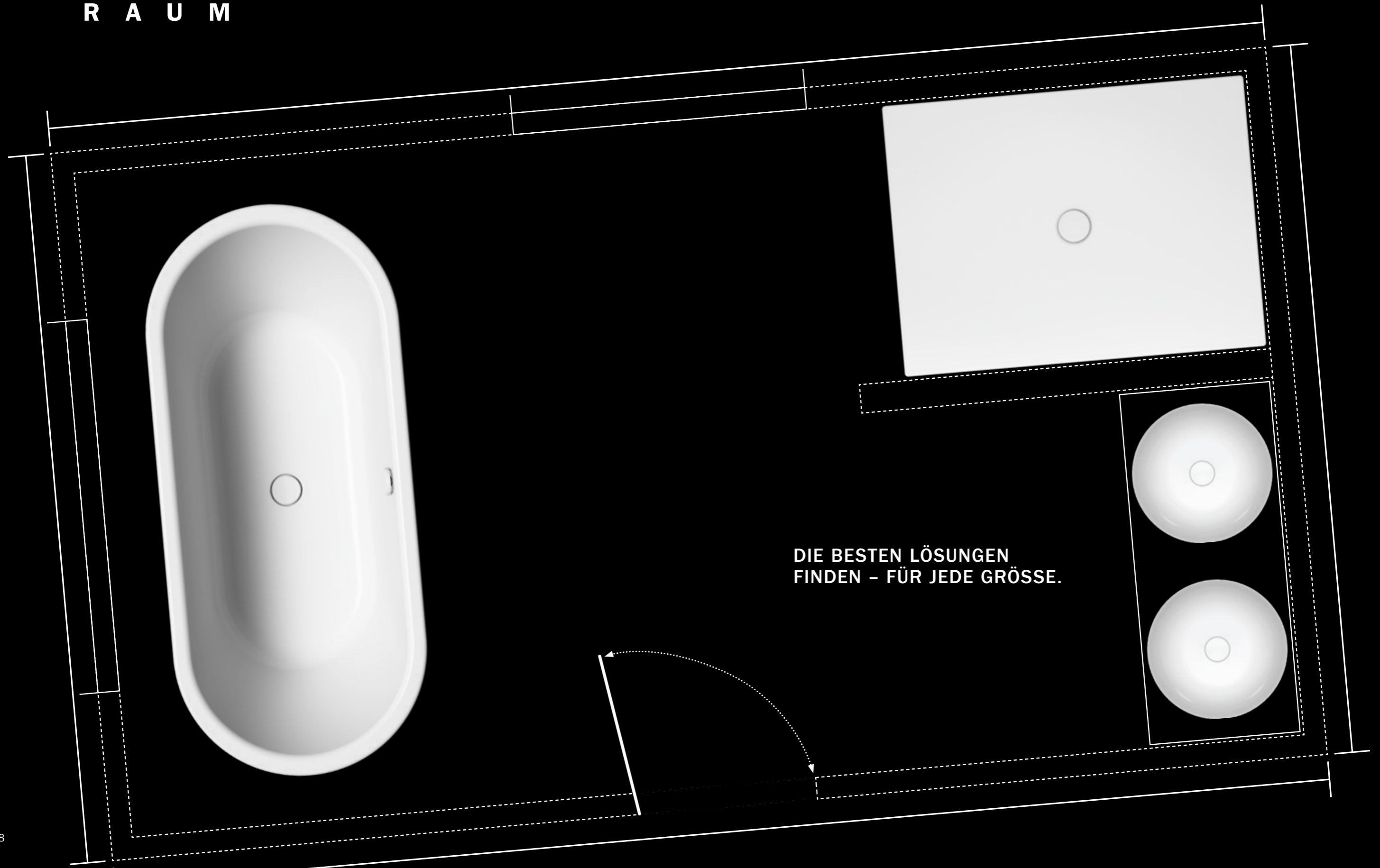


EMERSO





R A U M



DIE BESTEN LÖSUNGEN
FINDEN - FÜR JEDE GRÖSSE.

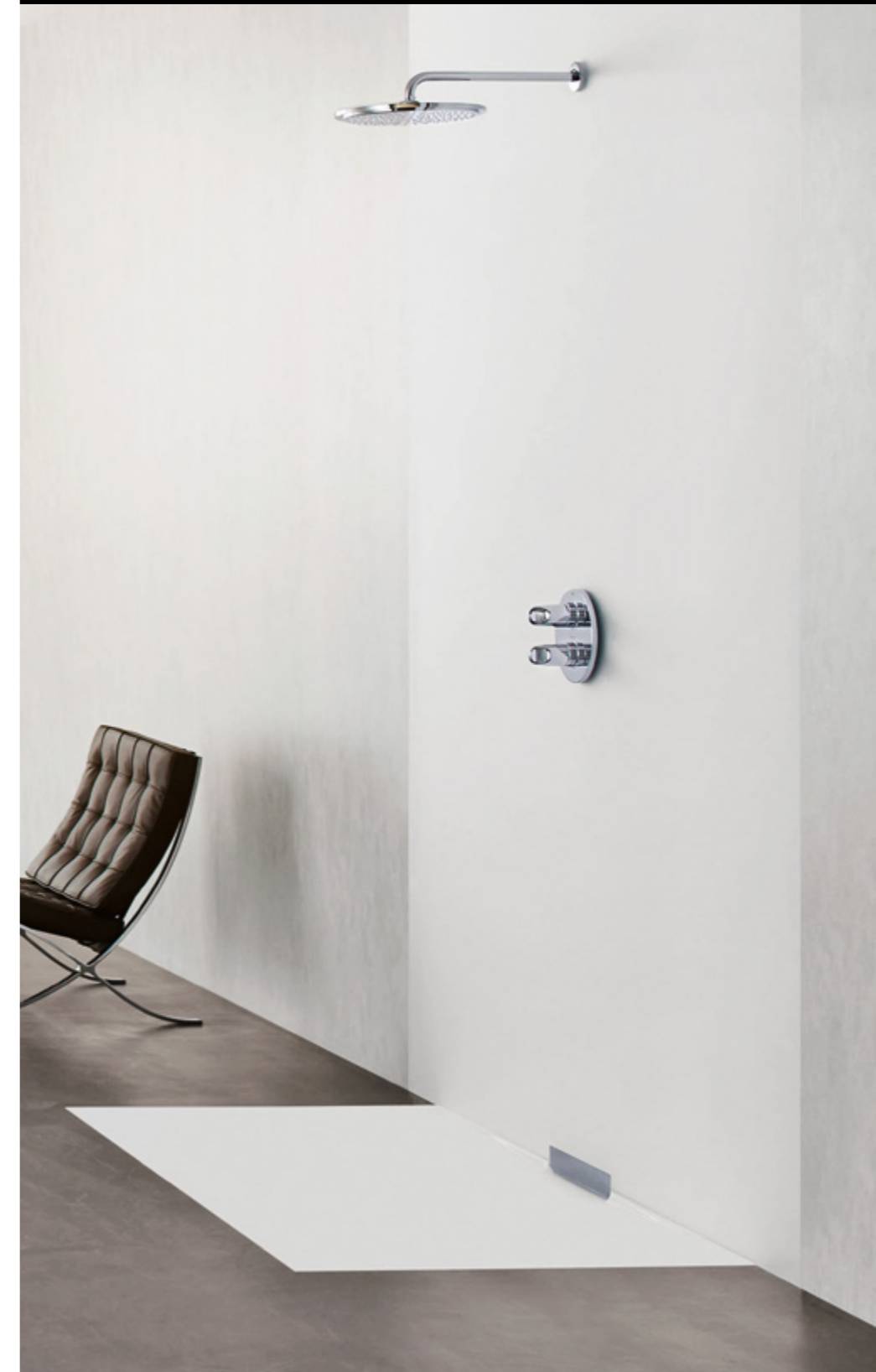
DIE BEEINDRUCKENDSTEN BÄDER ENTWIRFT DAS LEBEN – MIT HILFE VON KALDEWEI.

Werfen Sie mit KALDEWEI einen Blick hinter die Kulissen des Alltags. Und entdecken Sie drei ganz unterschiedliche Wege, wie man Badräume optimal nutzen kann. Denn ein großartiges Baderlebnis ist keine Frage der Quadratmeterzahl – sondern der richtigen Inspiration.



DER SCHÖNSTE GEMEINSAME NENNER.

Drei Lebensstile, drei unterschiedliche Wohnsituationen, drei Bäder mit ganz eigenen Charakteren. Und eine Gemeinsamkeit: Das Duschen nimmt einen besonderen Platz ein – im morgendlichen Ritual wie auch im Bad.





8 m²

**MEHR DESIGN
PRO QM.**

Wenn aus weniger mehr werden soll, ist die Reduktion auf das Wesentliche die Lösung. Peer Steingartner hat eine große Duschfläche einbauen lassen, die nur durch eine Wand abgetrennt ist. „Für mich ist dieses Badezimmer genau richtig“, sagt er. „Es sieht nicht nur gut aus, es funktioniert auch perfekt.“

PEER STEINGARTNER

„Mein Bad ist ziemlich klein.
Aber für mich ist es optimal.
Es ist schön und hat alles,
was ich wirklich brauche.“



PEER STEINGARTNER

„Ungewöhnlich? Vielleicht. Darüber hab ich noch nie nachgedacht. **Mainstream ist es jedenfalls nicht.**“

PEER STEINGARTNER ist als Aufnahmeleiter viel unterwegs. Die internationalen Filmproduktionen, die er organisiert, erfordern ein hohes Maß an Geistesgegenwart und Selbstdisziplin. „Ich bin den ganzen Tag damit beschäftigt, Probleme zu lösen“, erzählt er: „Der Kameramann braucht einen Lichtkran, die Hauptdarstellerin hasst den Produzenten, der Regisseur will die Nacht durcharbeiten ...“ Für Peer Steingartner ist sein Loft in Berlin ein wichtiger Rückzugsort, an dem er abschalten und alles nach seiner eigenen Regie laufen lassen kann. Ein Ort, auf dessen Gestaltung er sehr viel Wert gelegt hat. Das curryfarbene Sofa zum Beispiel hat er von einem Filmset in Neuseeland mitgebracht. „Ich sehe natürlich viel. Die Stylisten und Filmausstatter, mit denen ich zusammenarbeite, wissen genau, mit welchen Mitteln sie eine bestimmte Atmosphäre erzeugen können. Davon ist bestimmt auch vieles in meine eigene Stilbildung eingeflossen.“ Was auch in seinem ungewöhnlichen Badezimmer Wirkung zeigt.



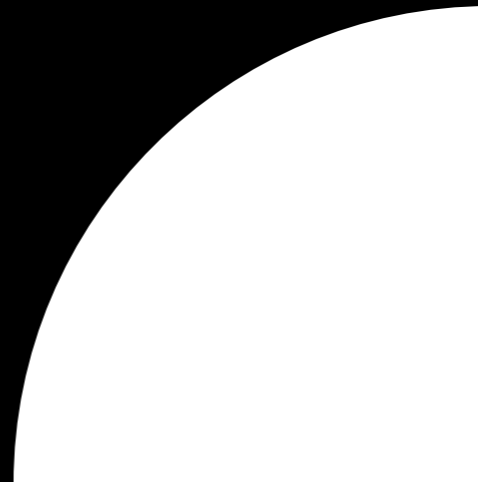


PEER STEINGARTNER

„Für Geduld hab ich keine Zeit. Bei mir müssen alle Sachen griffbereit dastehen. Offen.“

WIRKUNG MAXIMIEREN AUF KLEINSTEM RAUM.

Der eingelassene Waschtisch bietet viel Stellfläche für Pflegeprodukte. Auch Handtücher lassen sich hier gut zwischenparken. „Diese dunklen Erdfarben mag ich besonders gern“, sagt Peer Steingartner. „Sie sind irgendwie rau, warm und ehrlich.“



S I L E N I O



DESIGN BY ANKE SALOMON

Das sinnlich moderne Design der SILENIO Serie gewinnt als Einbauwaschtisch zusätzlich an Spannung. Es ist ein Genuss, die weiche, organische Innenform im schmalen, präzisen und nur 14 mm hohen Waschtischrand auslaufen zu sehen. Für kleine Räume empfiehlt sich der mit der Konsole verschmelzende Waschtisch schon deshalb, weil sein filigranes Design sich optisch so wohltuend zurücknimmt und gleichzeitig großzügigen Platz für Armaturen und Accessoires offeriert.

MODELLE



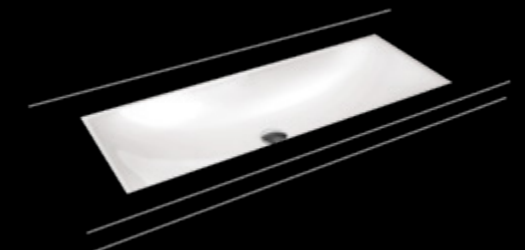
SILENIO WAND-/AUFSTZWASCHTISCH
(Randhöhe 12 cm)



SILENIO AUFSTZWASCHTISCH
(Randhöhe 4 cm)



SILENIO EINBAUWASCHTISCH



SILENIO UNTERBAUWASCHTISCH

SCONA



DESIGN BY KALDEWEI

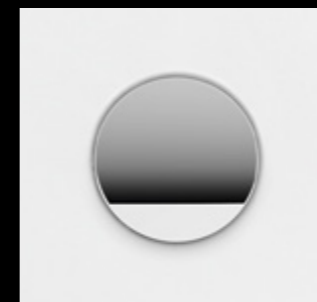
Mit ihrer Symbiose aus hochwertigem KALDEWEI Stahl-Email und modernster Technik schafft die SCONA, was insbesondere Duschbäder brauchen: eine einzigartige Wohlfühlatmosphäre. Die geometrische Außenform mit ihren spitzen Radien entspricht einer zeitgemäßen Linienführung. Dazu stehen in einem wirkungsvollen Kontrast die runden Details und das sanfte Gefälle der Duschfläche. Diese sinnliche Formgebung mündet harmonisch in einem mittig platzierten runden Ablaufdeckel.

FORMEN



GRÖSSEN

- LÄNGE von 70 bis 120 cm
- BREITE von 80 bis 180 cm



ABLAUF

10 m²

RÜCKZUGSORT, SEHNSUCHTSORT.

Lebensqualität lässt sich nicht in Quadratmetern messen. Für Kyra und Theo Van Nyland ist das neue Badezimmer der reine Luxus.

KYRA VAN NYLAND

„Ein Badezimmer mit Fenster – das war mein Traum. Aber erst, als wir unsere Wohnung kauften, ging er in Erfüllung.“





THEO VAN NYLAND

„Diese Wohnung war ein Glücksgriff. Und wir haben sogar noch mehr daraus gemacht.“



ALS CONTROLLER hat Theo Van Nyland die Kosten immer im Blick. Nicht nur beruflich: „Es macht mir Spaß, gute Geschäfte zu machen“, sagt er. So war es eine doppelte Freude für ihn und seine Frau Kyra, die als Kinderärztin im örtlichen Krankenhaus arbeitet, als sie ihre Altbauwohnung in Freiburg fanden. Sie war nicht nur schön, sondern auch noch günstig. „Der Vermieter war sehr nett. Als er ein Jahr später ins Ausland ging, konnten wir ihm die Wohnung zu einem sehr fairen Preis abkaufen“, erzählt Theo Van Nyland.

Und dann kam Tilman, der inzwischen schon in den Kindergarten geht und sein Spielzeug in der ganzen Wohnung verteilt. „Als er größer wurde, fingen wir zum ersten Mal an, über die Raumaufteilung in unserer Wohnung nachzudenken“, sagt Kyra Van Nyland. „Merkwürdig ist ja, dass man die Räume und ihre Funktionen in einer Wohnung immer als gegeben hinnimmt. Wohnzimmer ist Wohnzimmer und Küche ist Küche. Und Badezimmer ist Badezimmer. Denkt man.“

Einer ihrer Freunde brachte sie auf die Idee zum Tausch der Räume: „Schmeißt doch einfach die Küche raus und baut dort ein Badezimmer ein!“ Und die Küche? „Wir haben einfach die Wand zwischen dem alten Badezimmer und dem Wohnzimmer entfernt und die Fläche vergrößert“, erzählt Theo Van Nyland. „Dort haben wir jetzt eine offene Wohnküche.“ Es gingen also gleich zwei Wünsche in Erfüllung.

Das neue Badezimmer hat die Lebensqualität der Familie verwandelt: „Es strahlt eine wunderbare Modernität und Großzügigkeit aus“, sagt Kyra Van Nyland, „das ist ein ganz neues Wohngefühl.“ Sie habe noch nie so viel Zeit im Badezimmer verbracht wie jetzt.

KYRA VAN NYLAND

„Wir haben einfach die Räume getauscht: Das neue Bad ist da, wo früher die Küche war.“

DAS BESONDERE IM NORMALEN FINDEN.



EINE BADEWANNE musste sein, das war klar. Aber auch eine Dusche. Mit der Idee, sich ein neues Badezimmer einzurichten, öffnete sich für Kyra und Theo Van Nyland eine neue Welt. „Wir haben wochenlang gesucht – und sind dann auf eine Superkombination gestoßen: Stahl-Email und Schiefer.“

Der eckige Waschtisch auf den Schubladenelementen, die bodenebene Dusche und die extra große Wanne – Van Nylands haben sich bei jedem einzelnen Badobjekt für ein besonderes Design entschieden. Zusammen wirkt alles absolut stimmig.

„Wir wollten eine moderne, freundliche Atmosphäre in unserem Badezimmer haben. Und es sollte edel aussehen“, erzählt Kyra Van Nyland. „Ich glaube, das ist uns gut gelungen.“ Am meisten genießt sie es, wenn die Sonne in ihr neues Bad scheint.

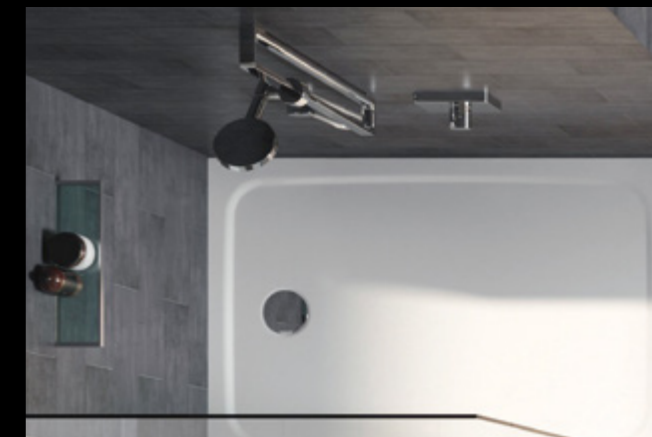
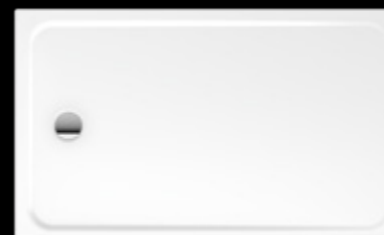
CAYONOPLAN



DESIGN BY KALDEWEI

CAYONOPLAN heißt nicht nur der Einstieg in die Welt der bodenebenen Duschflächen. Sondern auch in die Badgestaltung mit perfekt harmonisierenden Objekten. Dank ihrer 20 Abmessungen ist CAYONOPLAN die ideale Lösung, um gemeinsam mit der CAYONO Badewanne und dem PURO Waschtisch mittelgroßen Bädern zu einem durchgängigen Design zu verhelfen. Praktische Details wie das seitliche Ablaufloch vereinfachen die Installation enorm – ob auf Fliesen oder bodeneben.

FORMEN



GRÖSSEN

- LÄNGE von 70 bis 100 cm
- BREITE von 80 bis 170 cm



ABLAUF

SECURE PLUS



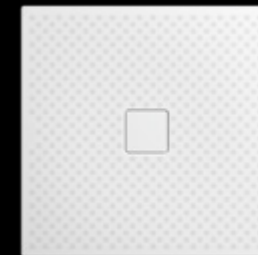
DESIGN BY KALDEWEI

KALDEWEI Stahl-Email – das einzigartige Material ist der Kern der Marke KALDEWEI. Als ein Pionier der Branche entwickelt KALDEWEI diesen Werkstoff kontinuierlich weiter. Rutschhemmende Oberflächenveredelungen stehen dabei besonders im Fokus. In einem kreativen Umfeld, das auf die Bedürfnisse der Nutzer eingeht, entstand die neue Oberfläche KALDEWEI SECURE PLUS, mit der ein neues Kapitel in der Oberflächenveredelung aufgeschlagen wurde. Die vollflächig aufgebrachte Emaillierung ist nahezu unsichtbar, aber dennoch spürbar rutschhemmend.

ANTISLIP/VOLLANTISLIP

Die rutschhemmende Antislip- und Voll-antislip-Emaillierung aus den eigenen Laboren von KALDEWEI ist kaum sichtbar und wird dauerhaft ins KALDEWEI Stahl-Email eingebrannt.

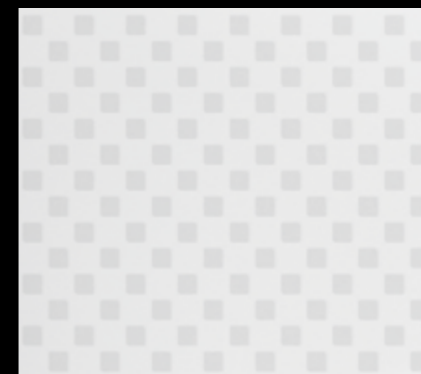
Durch eine flache Matrix der Antislip-Punkte ist das (Voll-) Antislip-Feld hautsympathisch – und das bei zertifizierten rutschhemmenden Eigenschaften. Wer sich für Bade- und Duschwannen von KALDEWEI entscheidet, legt großen Wert auf Ästhetik und Design. Die Antislip- und Vollantislip-Emaillierungen sind dabei perfekt auf die Formgebung der Bade- und Duschwannen abgestimmt.



CONOFLAT
mit Vollantislip



CONOFLAT
mit Antislip



CAYONO DUO



DESIGN BY KALDEWEI

Die CAYONO DUO bietet eine attraktive Lösung für entspanntes Baden zu zweit. Sie besticht durch viel Platz, Liegekomfort und einen großvolumigen Innenraum. CAYONO Badewannen bilden zusammen mit CAYONOPLAN Duschflächen und PURO Waschtischen den neuen Standard im Familienbad.

FORM



CAYONO DUO

WEITERE MODELLE



CAYONO



CAYONO STAR

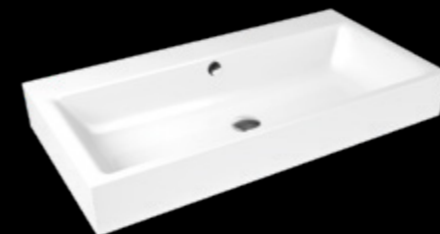
P U R O



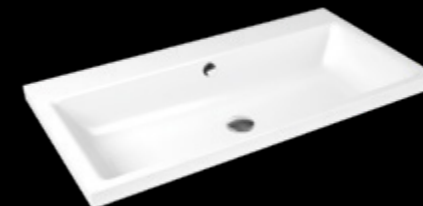
DESIGN BY ANKE SALOMON

Klares, puristisches, hochwertiges, aber dennoch bezahlbares Design – kann man von Badobjekten mehr erwarten? Selbstverständlich, meint Designerin Anke Salomon. Und hat ihre PURO Waschtische um Modelle erweitert, die auch Lösungen für zum Beispiel kleine Gästebäder oder die typischen großen und viel besuchten Hauptbäder anbieten. Denn sie wurden ganz gezielt für Familien mit unterschiedlichen Bedürfnissen konzipiert. Sowie für alle, die nach außergewöhnlichen Lösungen suchen.

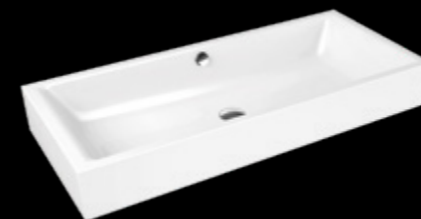
MODELLE



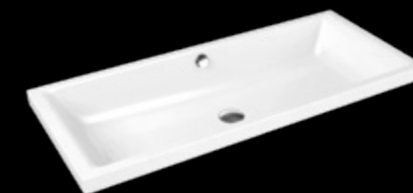
PURO WAND-/AUFsatzwaschtisch
(Randhöhe 12 cm)



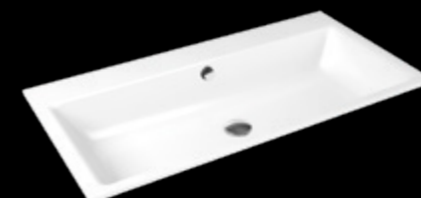
PURO Aufsatzwaschtisch
(Randhöhe 4 cm)



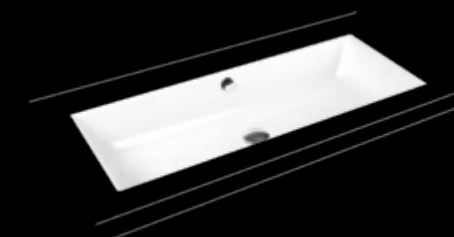
PURO S Aufsatzwaschtisch
(Randhöhe 12 cm)



PURO S Aufsatzwaschtisch
(Randhöhe 4 cm)



PURO Einbauwaschtisch



PURO Unterbauwaschtisch



PURO Doppelwaschtisch



PURO Handwaschtisch



16 m²

**STATUSUPGRADE:
WOHLFÜHLEN.**

Lebensthema Freiraum: Marc und Valerie Guderian brauchen viel Platz – jeder für sich. Ihr Badezimmer bietet eine wunderbare Bühne für großes Design.



VALERIE GUDERIAN

„Diese Klarheit macht mich ruhig. Es ist das höchste Gefühl von Ankommen – da, wo ich hingehöre.“



MARC GUDERIAN

„Den Grundriss des Appartements haben wir selbst gestaltet. Wir wollten alle Räume luftig haben.“

ZURÜCK IN HAMBURG: Nachdem Marc und Valerie Guderian viele Jahre im Ausland gelebt und gearbeitet haben, übernimmt er nun in Hamburg von seinem Vater das Familienunternehmen. Das sei keine leichte Entscheidung gewesen, sagt Marc Guderian. Zuvor sei er als Verhandlungsführer eines großen Konzerns in der ganzen Welt unterwegs gewesen – vielleicht sogar etwas zu oft, wie er sagt.

Valerie Guderian hat als Choreografin ihren eigenen internationalen Kosmos und kann auch in ihrem neuen Hamburger Appartement nur wenig Zeit mit ihrem Mann verbringen. Umso wertvoller sind für sie die gemeinsamen Stunden: „Wir haben uns natürlich immer viel zu erzählen“, sagt sie. „Das tun wir am liebsten, wenn wir zusammen kochen.“ Einen solchen Abend beginne sie gern mit einem ruhigen Stündchen in der Badewanne, sagt sie – „nur für mich“.

DIE GROSSE FREIHEIT: RAUM FÜR KOSTBARE SOLISTEN.

„Ich finde, das Naturholz korrespondiert sehr gut mit dem weißen Stahl-Email“, sagt Valerie Guderian beim Blick auf das Handwaschbecken. „Es betont die Natürlichkeit des Materials.“

Neben der freistehenden Badewanne sorgt ein markantes Beistellmöbel für gute Laune: der „Backenzahn“ von Philipp Mainzer – ebenfalls ein Designobjekt.



So natürlich wie möglich – darauf legen Valerie und Marc Guderian großen Wert. Deshalb war für sie bei der Auswahl ihrer Badobjekte Stahl-Email die beste Lösung.

MARC GUDERIAN

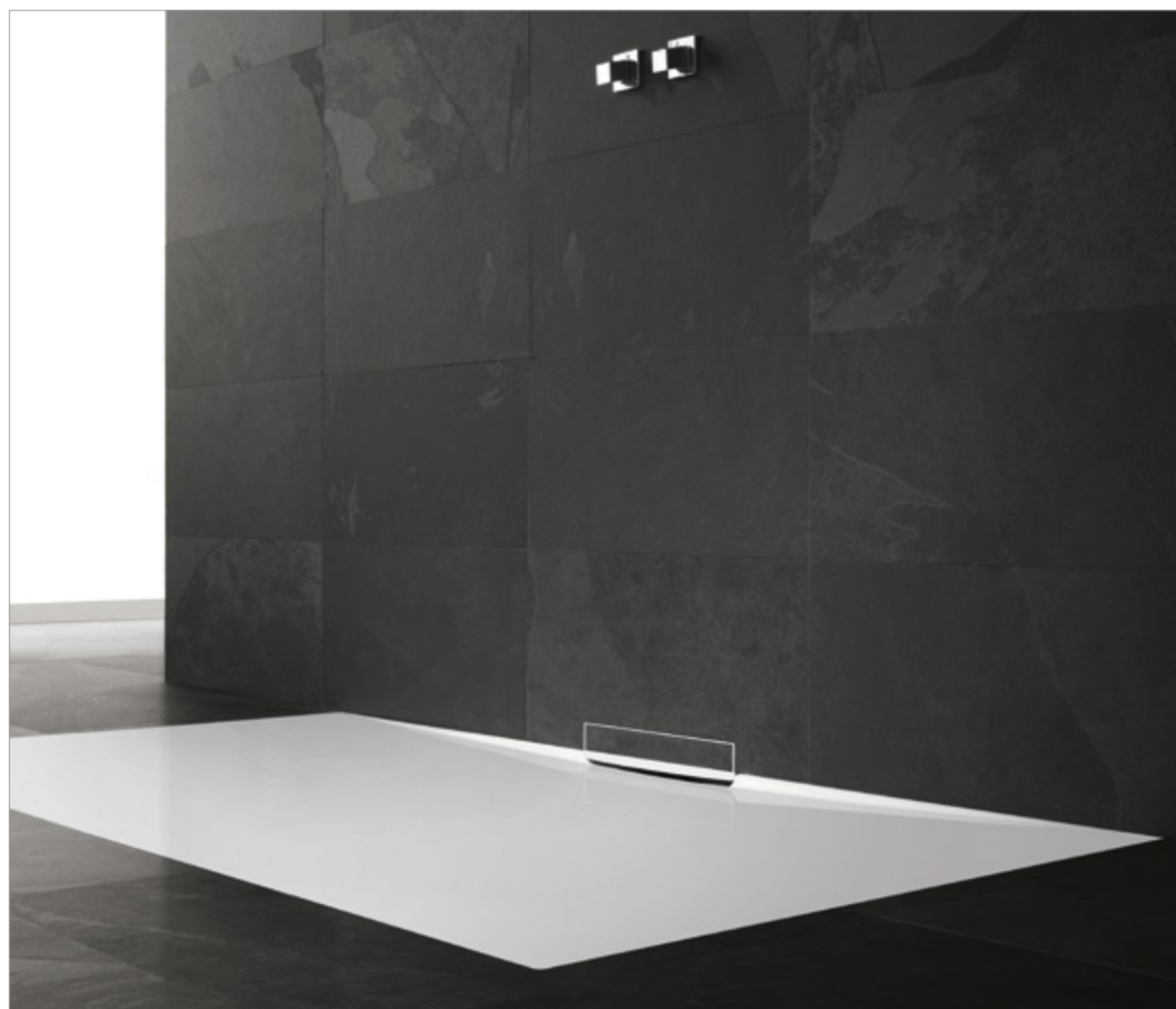
„Wir beide schätzen zeitlose Formen. Und Valerie hat ein gutes Händchen dafür, dass es nicht zu kühl wird.“



Warum dieses Waschbecken?
„Für mich ist der Kreis die ultimative Form“, sagt Marc Guderian. Und lacht.



X E T I S



DESIGN BY KALDEWEI

Zweifelsohne setzt die XETIS Maßstäbe in der modernen Badarchitektur. Weshalb man sie vorzugsweise in mittleren bis großen Bädern antrifft. Die emaillierte Duschfläche mit integriertem Wandablauf verschmilzt nahezu vollständig mit dem Badezimmerboden und erlaubt neue ästhetische Gestaltungsmöglichkeiten. Kein Ablauf stört das puristische Design der fugenlosen Duschfläche aus KALDEWEI Stahl-Email. Umso mehr setzt ihr verdeckter Wandablauf ein Highlight – funktional wie architektonisch.

FORMEN



GRÖSSEN

- LÄNGE von 80 bis 120 cm
- BREITE von 90 bis 180 cm



Befliesbare Design-Blende
(XETIS Installationsset 1)



Hochglanzverchromte Design-Blende
(XETIS Installationsset 2)



Hochglanzverchromte Design-Blende
mit Kragen (XETIS Installationsset 3)

MEISTERSTÜCK CLASSIC DUO OVAL



DESIGN BY KALDEWEI

Große Bäder verlangen nicht nach mehr, sondern nach außergewöhnlichen Objekten. Die freistehende Badewanne MEISTERSTÜCK CLASSIC DUO OVAL weiß auch große Räume mit ihrer zeitlosen Schönheit zu erfüllen. Ihre Form hat die Zeit sogar reifen lassen. Fugenlos umlaufend gehüllt in KALDEWEI Stahl-Email mit ovaler Kontur und konischen Außenlinien, wird sie zum Archetyp einer frei stehenden Badewanne – absolut klassisch. Und dank ihrer zwei identischen Rückenschrägen und des mittig platzierten Ablaufes ist sie zudem ein Ort für entspanntes Baden zu zweit.

MEISTERSTÜCK



CLASSIC DUO OVAL

EINBAUVARIANTEN



CLASSIC DUO OVAL



CLASSIC DUO OVAL WIDE



CLASSIC DUO

M I E N A



DESIGN BY ANKE SALOMON

Um die einzigartige Filigranität der MIENA Waschtisch-Schalen zu erzielen, haben wir technische Grenzen überschritten und unser KALDEWEI Stahl-Email erstmalig einwandig geformt. Damit gelang es, uns und Ihnen eine neue Produktwelt zu erschließen – aus feinen, beinahe zarten Objekten aus robustem Material, deren puristisches Design nahezu jede KALDEWEI Produktserie bereichert. Platziert auf großzügig dimensionierten Konsolen wirken MIENA Schalen umso filigraner – als gestalterischer Kontrapunkt eines großen Badezimmers.

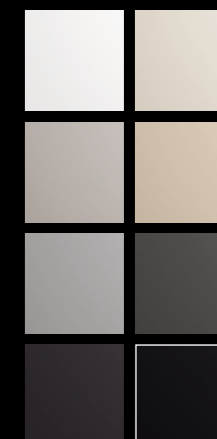
MODELLE



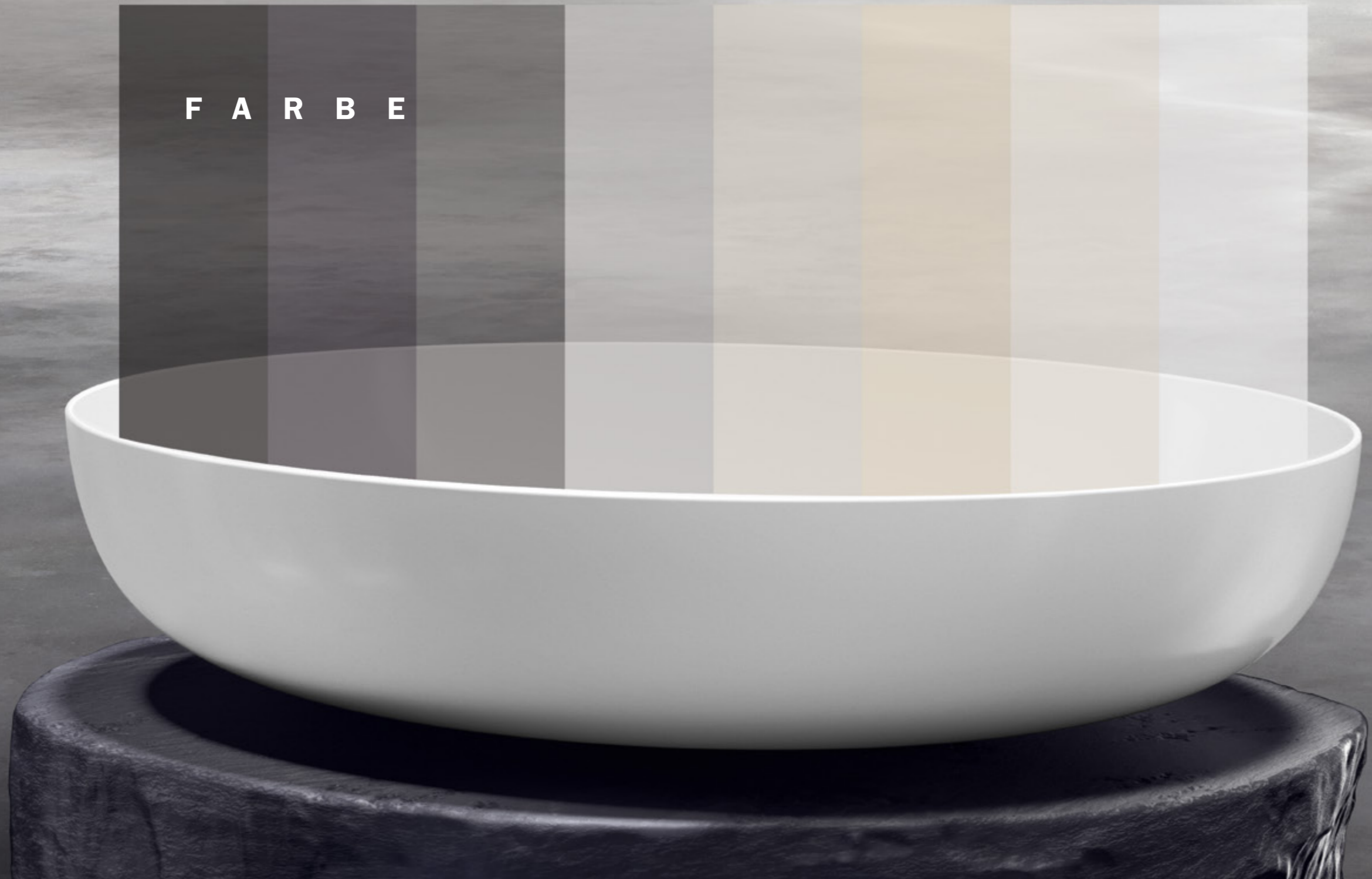
FARBEN



Ab jetzt erstrahlen auch unsere Waschtische in den schönsten Tönen. Setzen Sie dezente Farbtupfer mit Sanitärfarben. Oder wählen Sie eine edle matte Farbe aus der COORDINATED COLOURS COLLECTION, die farblich auf die aktuellen Fliesentrends abgestimmt ist. Setzen Sie wohnliche Akzente mit Badewanne, Duschfläche und Waschtisch in stilistischer und farblicher Harmonie. Tauchen Sie Ihr komplettes Bad in einen warmen Farbton. Oder setzen Sie bewusst Kontraste. Die COORDINATED COLOURS COLLECTION bietet Ihnen die passenden Instrumente.



F A R B E



AKZENTE SETZEN, ANSPRÜCHE ERHÖHEN.
MIT FARBTÖNEN EINZIGARTIGE ATMOSPHÄRE SCHAFFEN.

„Ein Haus in diesen Farben ist wie ein Ehrenabzeichen“

Joa Studholme ist die Farbberaterin
des britischen Luxusfarbenherstellers
Farrow & Ball. Mit ihr über Farben
zu sprechen eröffnet eine neue
Dimension.



Text TONY GREENWAY

Fotos EVELYN DRAGAN



Ein Kobra-Kerzenleuchter im Wohnzimmer von Deans Court in Wimborne. Der Raum ist in „Hague Blue“ gestrichen, einem Farbton, der oft für holländische Holzarbeiten verwendet wird.



Joa Studholme im Wohnzimmer von Deans Court.



JOA STUDHOLME war schon als kleines Mädchen von Farbe besessen. Sie erinnert sich, dass sie sich stundenlang mit ihren kostbaren Farbstiften von Caran d’Ache beschäftigen konnte, die sie ständig umgruppierte, um herauszufinden, welche Farben gut zusammenpassen. Sie träumte von Farbe. Sie dachte in Farbe. Sie assoziierte sogar Ereignisse oder Zeiträume mit Farben. „Als Kind sah ich auf einer Ferienreise zum ersten Mal einen rosa Himmel. In der Erinnerung war das für mich immer ‚der rosa Urlaub‘“, erzählt sie.

Es scheint also nur folgerichtig zu sein, dass sie später eine Expertin auf diesem Gebiet wurde, auch beruflich. Seit 22 Jahren arbeitet sie als internationale Farbberaterin bei Farrow & Ball, einem 1946 in England gegründeten Luxusfarben- und Tapetenunternehmen. Von einem kleinen Fabrik- und Bürogebäude aus, das außerhalb der südenglischen Stadt Wimborne liegt, betreiben Farrow & Ball ihr großes internationales Geschäft. Ihre unverkennbaren Farben zählen zur Grundausstattung vieler anspruchsvoller Häuser. Seit den 90er-Jahren wächst das Unternehmen, weltweit gibt es mehr als 60 Showrooms. „Ein mit Farrow & Ball-Farben gestaltetes Haus ist so etwas wie ein Ehrenabzeichen“, sagt Joa Studholme.

Bevor sie in die Firma eintrat, arbeitete sie in der Werbung. Den Namen Farrow & Ball schnappte Joa Studholme zum ersten Mal bei einem Partytalk auf.

FÜR EINE MAXIMALE WIRKUNG BRAUCHT
JEDER RAUM EINE AUF SEINE GRÖSSE UND
FORM ABGESTIMMTE FARBGESTALTUNG.



Die Lieblingsfarbe von **JOA STUDHOLME** auf der Farbpalette von Farrow & Ball ist ein Klassiker namens „Old White“. „Ich wäre glücklich, wenn es mir gelingen würde, eine solch interessante Farbe zu kreieren“, sagt sie. „Es ist ein außergewöhnlicher Komplex.“ Von ihren eigenen Farben im Farrow & Ball-Programm gefällt ihr „Inchyra Blue“ am besten, das sie eigens für das Inchyra-Gebäude in Schottland entworfen hat.



Das prächtige Anwesen ist seit fast 500 Jahren im Besitz der Familie Hanham und trägt fast ausschließlich Farrow & Ball-Farben.

Oben Die Farben, aus denen in der Farrow & Ball-Manufaktur in Wimborne „Purbeck Stone“ gemischt wird, ein zurückhaltendes Mittelgrau.

„Die Leute sprachen über die ungewöhnlichen Namen von Farrow & Ball-Farben – zum Beispiel ‚Mouse’s Back‘ – und ich fand das faszinierend“, sagt sie. „Dann hatte ich das Glück, die Besitzer des Unternehmens kennenzulernen und eröffnete 1996 für sie den allerersten Farrow & Ball-Shop in der Fulham Road in London. Um die Wahrheit zu sagen: Damals wusste ich nichts über Einzelhandel. Aber ich wusste viel über Farbe.“

Wir treffen Joa Studholme in Deans Court, einem privaten Wohnsitz in Wimborne, der Sir William und Lady Alison Hanham gehört und hauptsächlich in Farrow & Ball-Farben gestaltet ist. „Ich liebe es hier“, sagt Joa Studholme. „Deans Court ist ein großes Haus, aber es hat eine so schöne Familienatmosphäre.“ Wir sitzen im großen Speisesaal, der in „Rectory Red“ gestaltet ist – einer kräftigen, stattlichen Farbe, die für ein Haus dieser Größe und die Betonung eines solchen Raums genau richtig ist.

„Es ist nicht zu übersehen, wie sehr die starken Farben in den Häusern wieder Einzug halten“, sagt sie. „Viele bringen Farbe in den Eingangsbereich, um schon mal ein Gefühl von Dramatik zu vermitteln,



„Ich gehe zu einer Ausstellung in der National Gallery in London und sehe eine Farbe an der Wand, die in einem Schälchen auf meinem Küchentisch entstanden ist.“

JEDER ORT KANN DURCH FARBE AUFGEWERTET WERDEN.

wenn sie die Haustür öffnen. Das erlaubt, mit dem starken Farbthema in anderen Räumen fortzufahren.“

Ein Teil von Joa Studholmes Aufgaben ist es, Kunden zu Hause zu besuchen, um sie zu beraten. „Ich lerne die Farben kennen, mit denen sie sich wohlfühlen, sehe, welche Töne mit ihrer Architektur funktionieren würden, und betrachte – was wichtig ist – das Licht in jedem einzelnen Raum“, sagt sie. „Weil unsere Farben sehr stark pigmentiert sind, verändern sie sich bei unterschiedlichen Lichtverhältnissen.“

Ein weiterer Teil ihrer Arbeit besteht darin, neue Farben für die Farbpalette von Farrow & Ball zu kreieren. Dies geschieht im Durchschnitt alle drei Jahre. Für jede neue Farbe, die Joa Studholme entwickelt, wird eine andere Farbe aus der Palette genommen und im Archiv von Farrow & Ball gespeichert. Das täte zwar weh, müsse aber sein, sagt sie. „Wir haben immer 132 Farben im Sortiment. Wenn wir mehr hätten, wäre es zu verwirrend.“

Manche Farbtöne werden ganz beiläufig entdeckt. Als sie an einer Gruppe von kühlen Grautönen

Der Zeichenraum in Deans Court erhielt Anfang des 20. Jahrhunderts seine Farbe.

Der Farrow & Ball-Farbtönen, der diesem am nächsten kommt, heißt „Arsenic“.





*Farrow & Ball
unverwechselbare
Farben: Hague Blue,
Inchyra Blue, Arsenic
und Rectory Red.*

**FARBAKZENTE AN UNGEWÖHNLICHEN ORTEN
SIND EINE GUTE MÖGLICHKEIT, DIE INDIVIDUALITÄT
ZU BETONEN – AUCH IM BADEZIMMER.**

arbeitete, die zu minimalistischeren Häusern passt, kam Joa Studholme die Eingebung beim Angeln mit ihrer Schwiegermutter. „Ich habe eine Weile über diese Grautöne nachgedacht und kam einfach nicht weiter“, erinnert sich die Farbexperte. „Aber dann sah ich das Stück Blei am Ende der Angelschnur meiner Schwiegermutter. Und ich dachte: ‚Das ist die perfekte Farbe!‘ – weil sie genau die richtige Menge an Blau enthielt. Ich fragte sie, wie die Angler dieses Senkblei nennen, und sie sagte: ‚Plummet‘. Innerhalb von zehn Sekunden hatte ich also die Farbe – und den Namen.“

Farbe sei ein wunderbares Werkzeug, sagt Joa Studholme. Sie könne die Stimmung eines Raums verbessern. „Warme Farben machen die Räume weicher und entspannter, während kühle oder kalte Farben die Räume förmlicher erscheinen lassen“, sagt sie.

Dunklere Farben neigen dazu, Räume kleiner erscheinen zu lassen. „Aber Sie können nicht wirklich ändern, was Sie haben, also würde ich mit einer stärkeren Farbe auch in einen kleineren Raum gehen. Das fühlt sich dann eben besonders gemütlich an.“ Farbakzente an ungewöhnlichen Orten sind eine gute Möglichkeit, die Individualität zu betonen. „Es ist zum Beispiel schön, eine kräftigere Farbe für die innere Rückwand eines Bücherregals oder Küchenschrank zu verwenden. Oder den Sockel im Badezimmer damit zu betonen“, sagt Joa Studholme. „Das hat einen gewissen ‚Wow-Faktor‘ und macht gute Laune.“

Joa Studholme rät jedem, der sich erst an das Thema Farbe herantasten möchte, mit einem vorbor-

genen kleinen Raum zu beginnen. „Manche Kunden mögen zum Beispiel gern traditionelle Grautöne“, sagt sie. „Aber was ist mit ihrer kleinen Tochter, die so gern etwas Helles in ihrem Schlafzimmer hätte? Ich empfehle in solchen Fällen, das Innere ihres Schrankes hell zu streichen, so dass die Kleine sich freut, wenn sie ihn morgens öffnet.“

Bei der Farbwahl achtet sie immer auf Harmonie, denn der Raum braucht ein Gleichgewicht. Einige Farbkombinationen passen besonders gut zusammen. „Es gibt bei Farrow & Ball-Farbgruppen, die auf derselben Ebene wirken“, erklärt Joa Studholme. „Zum Beispiel Hay, Setting Plaster, Light Blue und French Grey. Ein Gelb, ein Rosa, ein Blau und ein Grün – aber alle wirken sehr harmonisch zusammen. Nehmen wir an, Sie sind in der Eingangshalle und blicken in zwei verschiedene Räume. Wenn Sie Farben wie diese verwenden, stellen Sie sicher, dass nicht ein Raum sehr dunkel wirkt und der andere sehr hell. Sie verleihen dem Interieur ein Gleichgewicht.“

Joa Studholme sagt, sie habe unglaublich viel Glück gehabt, für Farrow & Ball zu arbeiten. „Was könnte für mich besser sein als das?“ Ein schöner Nebeneffekt ihrer Tätigkeit sei, dass sie überall Farben bemerkt, die sie selbst geschaffen hat. „Ich gehe zu einer Ausstellung in der National Gallery in London und sehe eine Farbe an der Wand, die es zum ersten Mal in einem Schälchen auf meinem Küchentisch gab“, sagt sie. „Auch nach so vielen Jahren ist das noch ein merkwürdiges, sehr aufregendes Gefühl.“

DER WEG ZUM PERFEKTEN BAD FÜHRT ÜBER PERFEKTE FARBGEBUNG.

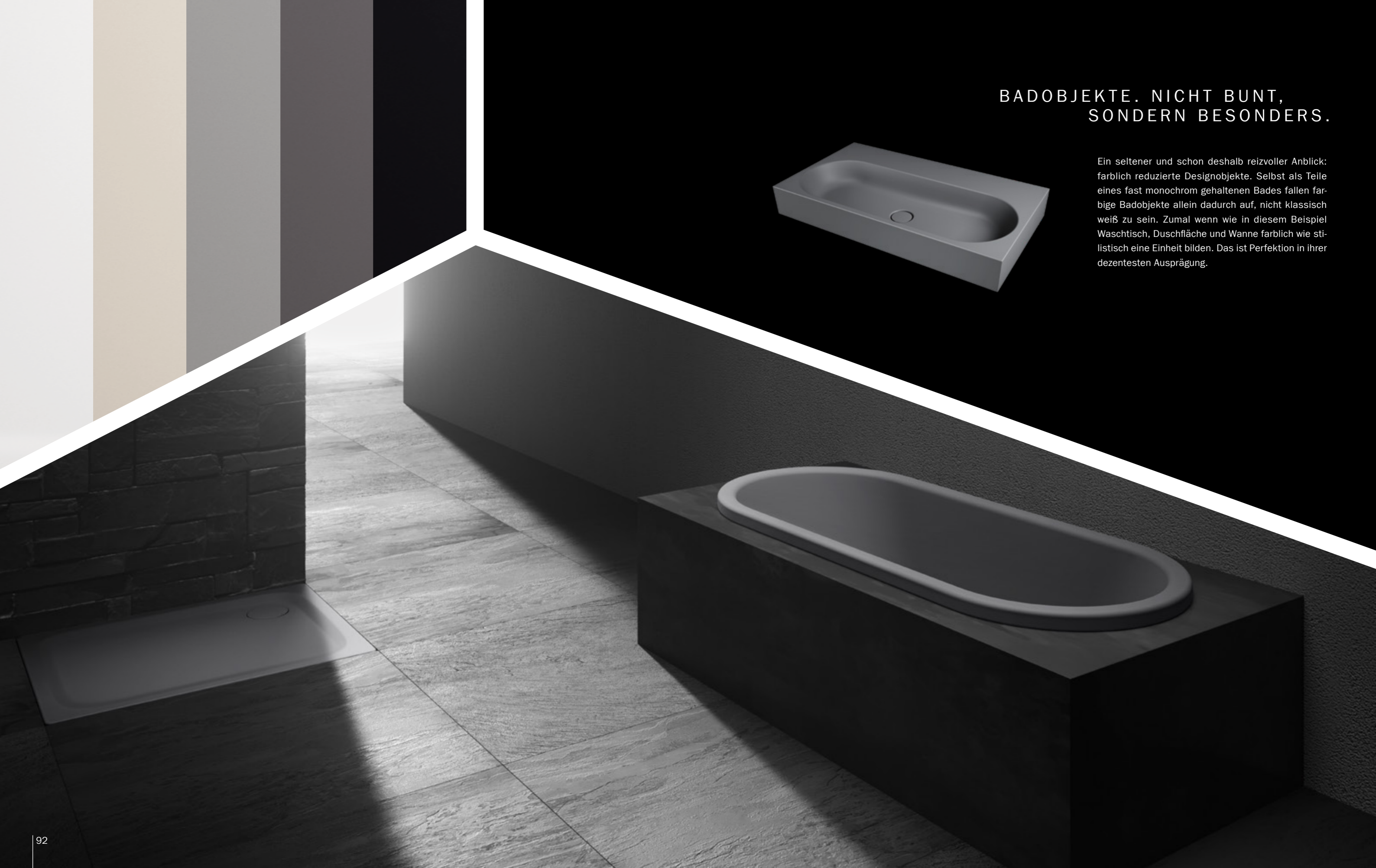
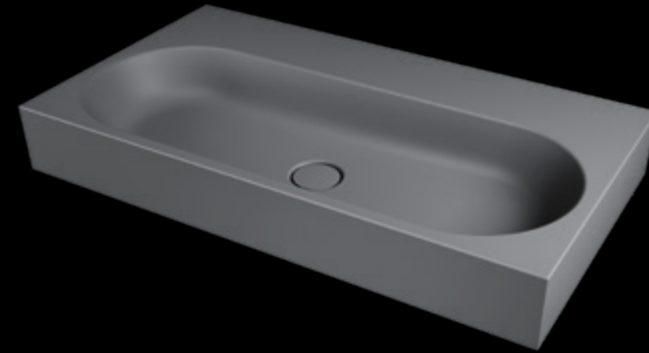
Kaum ein anderer Raum belohnt den Mut zur Farbe so wie das Bad. Wo die COORDINATED COLOURS COLLECTION vorherrscht, sorgen gedeckte matte Farben für ein besonderes Aha-Erlebnis. Die Entspannung und Kontemplation, die wir unter der Dusche und im Wannenbad finden, werden von der Farbgebung noch verstärkt. So wird das Bad zu unserem ganz persönlichen Wohlfühl- und perfekten Rückzugsort. Zur exklusiven Badgestaltung leistet KALDEWEI einen ganz besonderen Beitrag. Nahezu alle Badobjekte sind – zusätzlich zum klassischen Alpinweiß – in einer

edlen matten Farbpalette erhältlich. Das eröffnet Ihnen die Möglichkeit, KALDEWEI Waschtische, Duschflächen und Badewannen der vorherrschenden Farbe in Ihrem Bad anzupassen. Genauso gut können unsere Badobjekte aber auch die Farbakzente setzen. Ganz gleich, ob Sie Ihr Bad mit einem perfekten Zusammenspiel von Farbtönen adeln oder ob eine mutig gestaltete Wand hervorsticht und für Farbigkeit sorgt – mit KALDEWEI Badobjekten in harmonisierenden oder kontrastierenden Tönen machen Sie einen weiteren Schritt hin zu Ihrem individuellen Traumbad.



BADOBJEKTE. NICHT BUNT, SONDERN BESONDERS.

Ein seltener und schon deshalb reizvoller Anblick: farblich reduzierte Designobjekte. Selbst als Teile eines fast monochrom gehaltenen Bades fallen farbige Badobjekte allein dadurch auf, nicht klassisch weiß zu sein. Zumal wenn wie in diesem Beispiel Waschtisch, Duschfläche und Wanne farblich wie stilistisch eine Einheit bilden. Das ist Perfektion in ihrer dezentesten Ausprägung.





MATTE FARBEN: EIN TREND MIT KLASSISCHEN QUALITÄTEN.

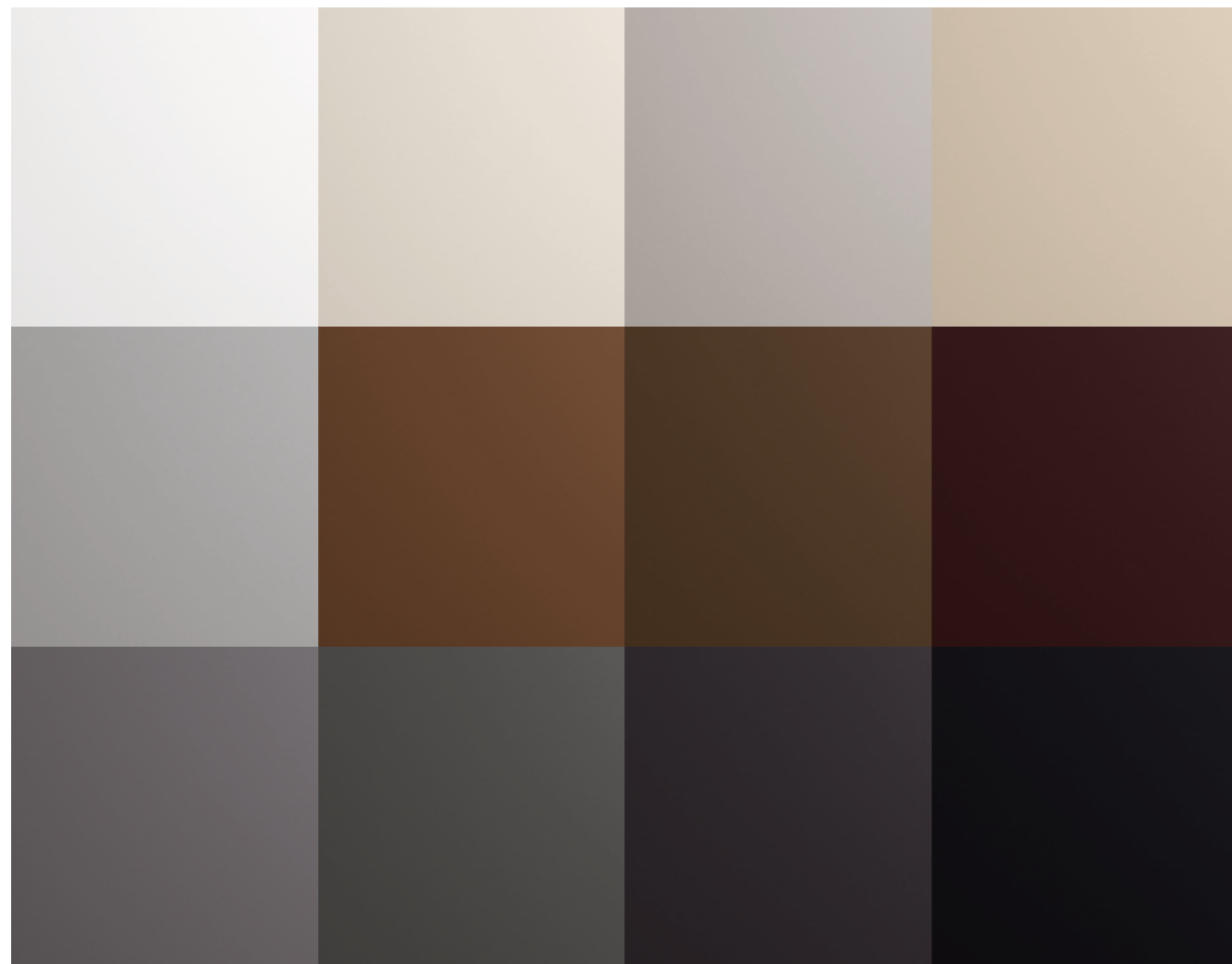
Die Kombination aus gedeckten Farben und matten Oberflächen bietet zahlreiche Vorteile. Einerseits verleihen sie Badobjekten eine wertige Modernität. Gleichzeitig aber wirken sie vertraut wie kostbare Funde aus einer anderen Stilepoche. Und nicht zuletzt fügen sich matte Töne optimal in die aktuelle Boden- und Wandgestaltung ein. Dass sie zudem als besonders edel gelten, spricht ebenfalls nur für sie.



FARBE IST DIE
SUMME VON ALLEM.

Farbtöne verdienen ein perfektes Zusammenspiel. Denn sie beeinflussen einander in ihrer Wahrnehmung und Wirkung. Wie das Beispiel oben zeigt, braucht es nicht einmal einen warmen Farbton, um die Wand freundlicher und den Schiefer wärmer wirken zu lassen. Verschiedene Farbtöne perfekt aufeinander abzustimmen, ist der Schlüssel zu einem harmonischen Bad.

F A R B E N



COORDINATED COLOURS COLLECTION

Diese Kollektion von matten Farben unterstreicht auf außergewöhnlich ästhetische Art den besonderen Charakter ausgewählter Produkte und setzt neue Maßstäbe in den Bereichen Sinnlichkeit und Wertigkeit. So sind, passend zu den aktuellen Fliesentrends, KALDEWEI Duschflächen in den oben abgebildeten Farben der COORDINATED COLOURS COLLECTION erhältlich. Für das auch farblich perfekte Zusammenspiel aller Badobjekte sind zudem die meisten Badewannen sowie alle Waschtische in bis zu acht ausgewählten Matttönen erhältlich.

PERFECT MATCH

OYSTER GREY MATT



SUPERPLAN PLUS



CENTRO DUO OVAL



CENTRO

WEITERE PERFECT MATCH-FARBEN

ALPINWEISS MATT



SEASHELL CREAM MATT



CITY-ANTHRAZIT MATT



LAVASCHWARZ MATT



CENTRO DUO OVAL



DESIGN BY SOTTASS ASSOCIATI

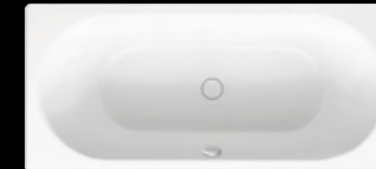
Die CENTRO DUO OVAL besticht durch Purismus, souveräne Klarheit der Form und strahlt dabei schlichte Eleganz aus. Die ovale Grundform dieser Wannenfamilie, die besondere Tiefe von 47 cm sowie zwei identische Rückenschrägen und der Mittelablauf sorgen dafür, dass man auch zu zweit besonders angenehm und komfortabel baden kann. Die emailierte, in das Badewannen-Design integrierte Ablaufabdeckung und der Überlaufknäufel runden dieses optische wie sinnliche Bad-Highlight ab.

FORM



CENTRO DUO OVAL

EINBAUVARIANTEN



CENTRO DUO



CENTRO DUO 1 rechts oder links

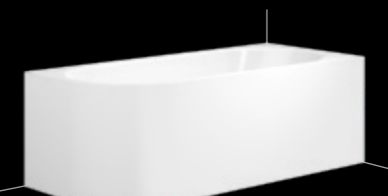


CENTRO DUO 2

MEISTERSTÜCKE



MEISTERSTÜCK CENTRO DUO OVAL



MEISTERSTÜCK CENTRO DUO 1 für ECKEINBAU links/rechts mit zweiseitiger vollemailierter Verkleidung



MEISTERSTÜCK CENTRO DUO 2 für Vorwandinstallation mit dreiseitiger vollemailierter Verkleidung

Die MEISTERSTÜCKE sind nur in alpinweiß erhältlich.

C E N T R O



DESIGN BY ANKE SALOMON

Der Purismus und die schlichte Eleganz der CENTRO Wannenfamilie wurden hier auf Waschtische übertragen. Mit dem Kreis als Grundgedanken entstand so eine ganz besondere Geometrie – mit weichen Radien und fließenden Konturen. Neben dem runden, emaillierten Ablaufdeckel fällt besonders die großzügig bemessene Ablagefläche auf. Sie verleiht dem Waschtisch einen eigenen Charakter, der sowohl in moderner Badumgebung als auch in traditionellem Interieur zur Geltung kommt – unabhängig davon, welche Armatur Sie wählen.

MODELLE



CENTRO WAND-/AUFsatzWASCHTISCH
(Randhöhe 12 cm)



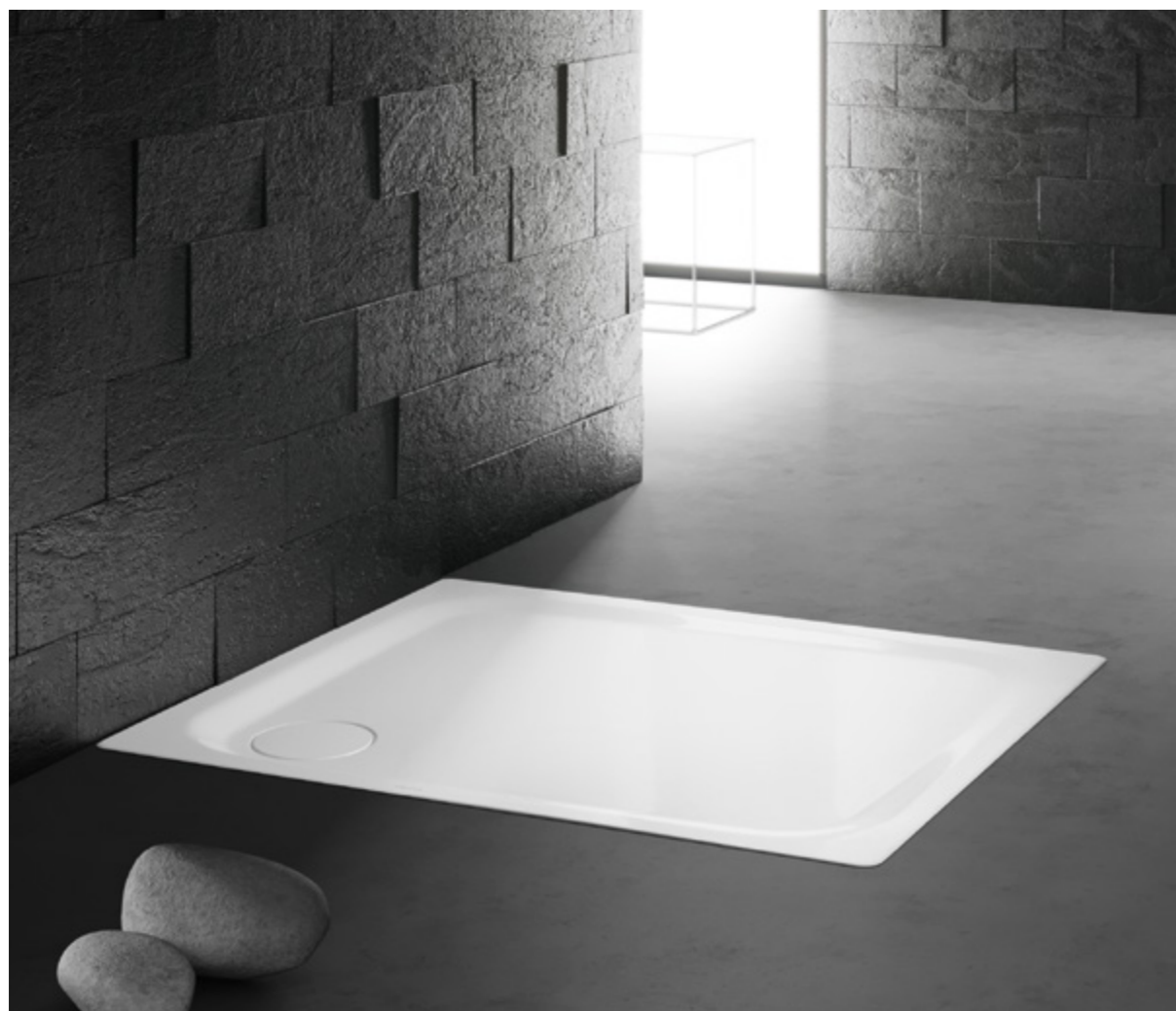
CENTRO AUFsatzWASCHTISCH
(Randhöhe 4 cm)



CENTRO UNTERBAUWASCHTISCH



SUPERPLAN PLUS



DESIGN BY KALDEWEI

Der Purismus wird revolutioniert. Bündig und harmonisch fügt sich der emaillierte Ablaufdeckel in das Gesamtdesign der SUPERPLAN PLUS. Mit einer geringen Aufbauhöhe ist die SUPERPLAN PLUS bestens für den bodenebenen Einbau geeignet. In 14 verschiedenen Abmessungen erhältlich, lässt sie sich harmonisch in jede Raumsituation integrieren. Und ganz gleich, für welche Farbe Sie sich entscheiden, der Ablaufdeckel trägt immer die Farbe passend zu Ihrer SUPERPLAN PLUS.

FORMEN



GRÖSSEN

- LÄNGE von 70 bis 150 cm
- BREITE von 80 bis 150 cm



ABLAUF

WEITERE MODELLE



SUPERPLAN

Weniger ist mehr: Bei der bodengleichen Dusche SUPERPLAN trifft geringe Einbautiefe auf ein Mehr an unterschiedlichen Abmessungen von 75 x 80 bis 120 x 120 cm und auf die volle Palette an attraktiven Farben. So wird Duschen jeden Tag zu einem exklusiven Erlebnis.



SUPERPLAN XXL

Die bodengleichen SUPERPLAN XXL Duschwannen sind die neue Größe im Bad. Mit Abmessungen von 70 x 140 bis 100 x 180 cm bieten sie Raum für das Duschen zu zweit und sind wie ihre kleinen Schwestern in verschiedensten Farben erhältlich. Für Bewegungsfreiheit auf ganz neuem Niveau, die sich jetzt auch mit der nahezu unsichtbaren rutschhemmenden Oberflächenveredelung SECURE PLUS kombinieren lässt.


I N S Z E N I E R U N G

BÄDER ERSCHAFFEN, DIE BEEINDRUCKEN.



HERAUSRAGENDES VERDIENT EINE BESONDERE BÜHNE.

Mit der Auswahl des richtigen Objektes beginnt es. Mit der Frage, wie man es spannungsvoll platziert und einmalig in Szene setzt geht es weiter. Wer die entscheidenden Stellschrauben kennt, um sein Lieblingsobjekt wirkungsvoll zu inszenieren, der kommt seinem Traum vom Bad schnell näher: Machen Sie sich die erhellende Kraft des Lichtes zu Nutze, genauso wie die verbergende Magie des Schattens. Vergessen Sie nicht das faszinierende Zusammenspiel mit anderen Bad- und Wohnobjekten im Raum. Und das Wichtigste: Genießen Sie schließlich das unbeschreibliche Gefühl, wie sich alles zu einem harmonischen Ganzen fügt.

A photograph of Olafur Eliasson sitting in a wooden chair in a modern interior. He is wearing a light blue shirt, dark trousers, and glasses. The room has large windows and a striped rug.

OLAFUR ELIASSON, geboren 1967 in Dänemark, aufgewachsen in Island, studierte an der Königlichen Dänischen Kunstakademie in Kopenhagen. Anfang der 90er-Jahre zog er nach Berlin. Dort fand er Platz, um seine Visionen zu verwirklichen.

Foto: Wolfgang Stahr/laif

OLAFUR ELIASSON DER SONNEN- BOTSCHAFTER

Text **ANTJE WEWER**

**EIN LEUCHTENDES BEISPIEL: OLAFUR ELIASSON, NUMMER 14
AUF DER INTERNATIONALEN LISTE DER
BEDEUTENDSTEN KÜNSTLER, BRINGT MIT EINER
GUTEN IDEE LICHT IN DIE WELT.**

LICHT IST – neben anderen physikalischen Phänomenen der Natur – eines der großen künstlerischen Leitthemen von Olafur Eliasson. „Ein Urerlebnis war für mich, an einem sonnigen Tag meinen Schatten auf dem Boden zu sehen“, erzählt der Künstler. „Doppelperspektivisches Sehen! Darin sah ich großes Potenzial.“ Seither hat er viele Fragen aus verschiedenen Perspektiven beleuchtet und die größten Kunstmuseen der Welt damit bespielt. Irritationen mit gelbem Monofrequenzlicht im österreichischen Prinz Eugen Palais, durch das der Besucher plötzlich nur noch schwarz-weiß sehen kann und viel mehr Details wahrnimmt. Oder ein „Green Light Workshop“ auf der Biennale in Venedig, in dem Flüchtlinge gemeinsam mit anderen Besuchern grüne Leuchtenmodule zusammenbauten und an Sprach-, Tanz-, Film- und Musik-

workshops teilnehmen. Ein internationaler Höhepunkt seines Schaffens war „The weather project“ in der Turbinenhalle der Tate Modern 2003 in London. Eliasson baute eine gigantische künstliche Sonne aus Monofrequenzlampen, ließ Nebel aufsteigen und vergrößerte den sowieso schon riesigen Innenraum des ehemaligen Ölkraftwerks Bankside Power Station, indem er Spiegel an der Decke anbrachte. Die Besucher legten sich wie Sonnenbadende auf den Boden vor der künstlichen Sonne. Eine apokalyptische Szenerie, schön und befremdlich zugleich.

Eliassons Kunst löst Emotionen aus, der Betrachter ist fasziniert oder manchmal auch nur entzückt von der gleißenden Schönheit. „Ich finde Schönheit wichtig“, sagt Eliasson. „Kunst hatte auch in der Geschichte nie Angst vor Schönheit. Man soll



Foto: Maria del Pilar Garcia Ayensa/Studio Olafur Eliasson

„WER VERSTEHEN WILL,
WAS ATMOSPHERE IST UND WAS DIESE
AUSMACHT, KANN OLAFUR ELIASSON
DIESES PHÄNOMEN NICHT VON DER
FRAGE DER WAHRNEHMUNG TRENNEN.“

Foto: Peter Marlow/Magnum Photos/Agentur Focus

sich die Freiheit nehmen, sie zu okkupieren. Sonst übernimmt das die Werbung.“

Aus seiner künstlerischen Beschäftigung mit dem Phänomen Licht entstand sogar eine konkrete Mission. „Die Idee kam mir vor ein paar Jahren, als ich mich mit einem Freund unterhielt, der Solaringenieur ist. Mich hat fasziniert, dass die Sonne in Afrika fast senkrecht untergeht. Die Sonne gehört uns allen gemeinsam und ich mochte die Idee, jedem einzelnen ein kleines Stück davon in die Hand zu geben, um daran zu erinnern.“

Zusammen mit dem Ingenieur Frederik Ottesen entwickelte Olafur Eliasson die Solarlampen „Little Sun“ und „Little Sun Diamond“, die Menschen ohne Stromnetz mit Licht versorgen sollen und gleichzeitig kleine Kunstwerke sind, die unter anderem in Museumshops verkauft werden. Das erste afrikanische Land, in dem die beiden Gründer 2012 ihre Idee vorstellten, war Äthiopien. Zu diesem Land hat Eliasson eine besondere Verbindung, denn von dort stammen seine beiden Adoptivkinder. Er verbringt immer wieder Zeit in Äthiopien, fördert verschiedene Organisationen, unter anderem ein Waisenhaus. Er kennt die Schattenseiten der Region, weiß, wie viele Kinder abends neben giftigen Petroleumlampen ihre Hausaufgaben machen müssen, und schätzt die Schönheit des Landes: „In Subsahara-Afrika wird es abends auf einen Schlag dunkel, eine Dämmerungsphase gibt es quasi nicht“, erzählt Eliasson. „Die Welt ist plötzlich tiefschwarz und das ist wunderschön, aber man sieht eben absolut nichts mehr.“

Eine kleine Lampe kann da schon einen großen Unterschied machen.


THE WEATHER PROJECT

2003 ließ Olafur Eliasson in der Londoner Tate Modern die Sonne aufgehen. „The weather project“ zählt zu den berühmtesten Kunstwerken, die an diesem ungewöhnlichen Ausstellungsort gezeigt wurden. Zum Konzept gehörte, die technischen Details der Installation für den Besucher deutlich sichtbar zu machen. Die Sonnenkonstruktion konnte man auch von hinten betrachten.

LITTLE SUN Fünf Stunden Sonnenlicht braucht eine Little Sun Solarleuchte, um vier Stunden helles oder zehn Stunden gedämpftes Licht zu spenden. Seit 2017 gibt es sie im neuen Design: Little Sun Diamond. Jeder Kauf sponsert den günstigen Preis, zu dem die Leuchten in Gegenden angeboten werden, in denen viele Menschen keinen Zugang zur Elektrizität haben. In Deutschland sind die Leuchten in vielen Läden und Museumshops erhältlich. Die aktuelle Liste aller Verkaufsstellen ist im Internet unter www.littlesun.com zu finden.

DIE GESTALTERISCHE KRAFT VON LUX UND LUMEN.

Nicht allein die Wahl der Objekte und Farben, sondern ihre Inszenierung bestimmt den Charakter des Bades. Dabei ist Licht ein unverzichtbares Hilfsmittel: Es definiert die Stimmung, rückt Objekte in den Vorder- oder Hintergrund und verleiht dem Raum seine maximale Wirkung. Wenn dann auch noch die Lichtquellen an sich beeindrucken, ist die Inszenierung perfekt.



Eine freistehende Bad-Ikone wie das MEISTERSTÜCK CONODUO ist an sich schon ein starkes Designstatement. Doch in einem Raum mit der Leuchte Circus 750 von Resident wird sie endgültig zum Kunstobjekt. Dabei setzt ein Spotlight die Wanne gezielt in Szene und rückt andere Bereiche des Bades in den Hintergrund. So wird der Raum von zwei einzigartigen Objekten dominiert, die miteinander korrespondieren und sich gegenseitig aufwerten wie in einer Ausstellung.

JEDES UNGEWÖHNLICHE
OBJEKT VERDIENT DIE
PASSENDE INSZENIERUNG.
ZUM BEISPIEL DURCH EINE
BESONDERE BELEUCHTUNG.

Text **KAREN MORIZ**
Fotos **JONAS VON DER HUDE**

SONNENLICHT,
DAS ALLES
ANDERE IN DEN
SCHATTEN STELLT.

TAGHELL wird es im Badezimmer mit der Superloon von Flos. Doch wo die von Jasper Morrison entworfene LED-Leuchte den Raum erhellt, ist nicht nur Licht, sondern auch Schatten. Die ungewohnte Position der Lichtquelle setzt alle Gegenstände im Raum dramatisch in Szene, arbeitet virtuos ihre Konturen heraus, und das ohne zu blenden. Ihr stativhafter Fuß verleiht dem Raum eine Studio-Atmosphäre, in der sowohl die Badobjekte als auch Badnutzer wie Stars inszeniert werden.





SANFTE STIMMUNG
ODER HELLES
ARBEITSLICHT – DER
DIMMER IST
DIE LÖSUNG.

Eine Besonderheit des Bades ist, dass nur der Bereich vorm Spiegel immer gut ausgeleuchtet sein will, das Raumlicht jedoch je nach Stimmung und Funktion variieren kann. Eine besonders stilvolle Lösung bietet die Leuchtenserie Mito von Occhio: Sie taucht den Raum in verschiedene Lichtstimmungen, sogar per Fernsteuerung. Ein sanftes Licht beim Baden trägt zur Entspannung bei, eine etwas hellere Einstellung erlaubt auch den Blick ins Buch und die volle Ausleuchtung hilft bei der Reinigung des Bades.

NICHTS SCHMEICHEL
DEM AUGE MEHR
ALS OPTISCHER
GLEICHKLANG.

Erklären Sie Ihr Lieblingsobjekt zum Gestaltungsprinzip: Duschfläche, Waschtisch und Badewanne aus einer Serie, in einem Material und einer Formsprache gehalten, versprühen ihre ganz eigenen Reize. Sie zeigen alle Spielarten einer Designidee und werten sich gegenseitig auf. Gleichzeitig bringen sie Harmonie ins Bad, weil sie perfekt zueinander passen.



MEISTERSTÜCK CONODUO



DESIGN BY SOTTASS ASSOCIATI

Die fugenlose Form des MEISTERSTÜCK CONODUO verbindet freistehendes Design mit exzellentem Badekomfort zu einer perfekten Symbiose zwischen Klarheit und Ruhe. Die präzise ausgeführte Wannenschürze, der bündig eingelassene Ablauf sowie der perfekt positionierte Überlaufknopf sind aus kostbarem KALDEWEI Stahl-Email gefertigt und akzentuieren das ganzheitliche Erscheinungsbild im Bad. Zwei identische Rückenschrägen und der mittig positionierte Ablauf sorgen für ein besonderes Badeerlebnis – auch zu zweit.

MEISTERSTÜCK



CONODUO

EINBAUVARIANTE



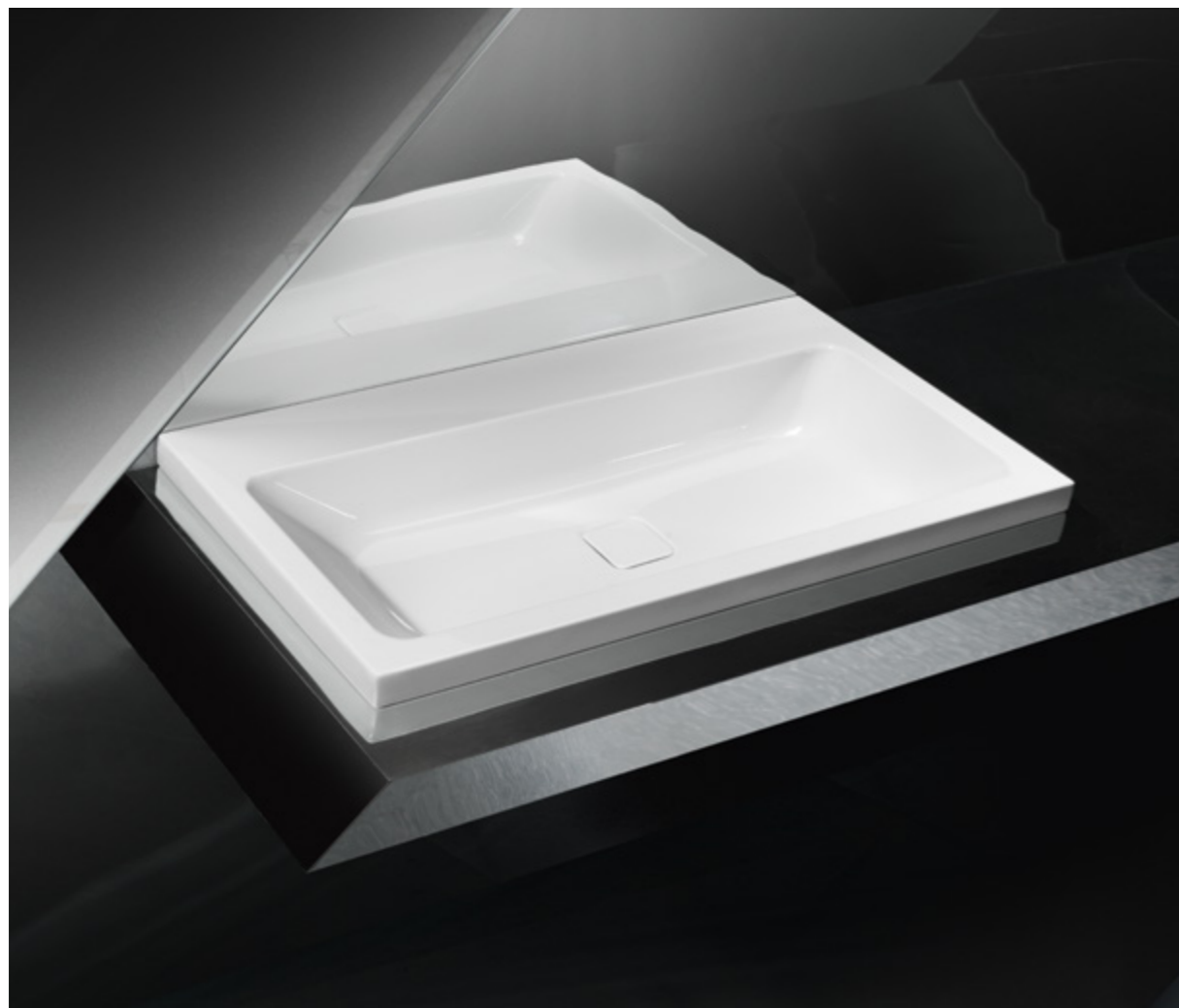
CONODUO

BELEUCHTUNG



Nichts ist wirkungsvoller als Licht, um sich im Bad seine eigene Atmosphäre zu schaffen. Gerade in Verbindung mit einem entspannenden Bad kann farbige Beleuchtung das Wohlempfinden verstärken. Licht verwandelt das Bad in eine Wellness-Oase. Farbimpulse sind für Körper und Seele anregend und belebend. Der Raum und alles außerhalb der Wanne tritt in den Hintergrund. Es gibt nur die Wanne, das beleuchtete Wasser und Sie – im Licht badend.

C O N O



DESIGN BY KALDEWEI

Die Verwandtschaft mit den Badewannen und Duschflächen der CONO Familie ist unverkennbar: In kostbarem KALDEWEI Stahl-Email gefertigt, verbinden diese Waschtische Ästhetik und Benutzerfreundlichkeit zu einer idealen Symbiose zwischen Klarheit und Ruhe. Der quadratische, emaillierte Ablauf unterstreicht die Grundgeometrie dieses formvollendeten Waschtischs. So strahlt der Waschtisch CONO Eleganz und Harmonie in Vollkommenheit aus.

MODELLE



CONO WAND-/AUFsatzWASCHTISCH
(Randhöhe 12 cm)



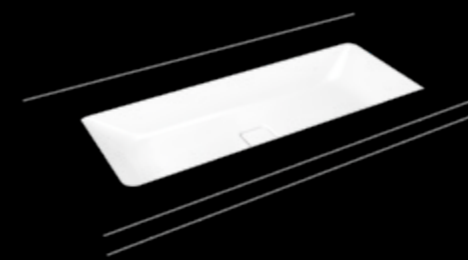
CONO WANDWASCHTISCH
(Randhöhe 12 cm)



CONO AUFsatzWASCHTISCH
(Randhöhe 4 cm)



CONO EINBAUWASCHTISCH



CONO UNTERBAUWASCHTISCH



CONO HANDWASCHTISCH



CONOFLAT



DESIGN BY SOTTASS ASSOCIATI

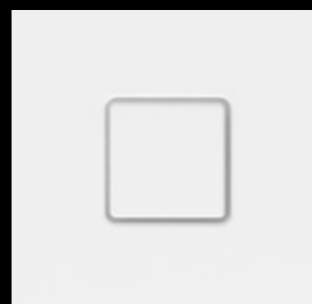
Die CONOFLAT bietet extrem flaches Design ohne Stolperkante. Nahtlos fügt sich der emaillierte Ablaufdeckel in die bodenebene Oberfläche ein und bildet einen konzentrischen Mittelpunkt. Für eine neue, elegante Ästhetik, für grenzenlose Bewegungsfreiheit und guten Standkomfort. Die CONOFLAT garantiert nicht nur exklusives Duschvergnügen in 33 Abmessungen, sie passt aufgrund des durchgängigen Designkonzepts auch perfekt zu den Produkten der CONO Serie.

FORMEN



GRÖSSEN

- LÄNGE von 75 bis 120 cm
- BREITE von 80 bis 180 cm



ABLAUF

ANTISLIP/VOLLANTISLIP

Die rutschhemmende Antislip- und Voll-antislip-Emaillierung aus den eigenen Laboren von KALDEWEI ist kaum sichtbar und wird dauerhaft ins KALDEWEI Stahl-Email eingebrannt.

Durch eine flache Matrix der Antislip-Punkte ist das (Voll-) Antislip hautsympathisch – und das bei zertifizierten rutschhemmenden Eigenschaften. Wer sich für Bade- und Duschwannen von KALDEWEI entscheidet, legt großen Wert auf Ästhetik und Design. Die Antislip- und Vollantisip-Emaillierungen sind dabei perfekt auf die Formgebung der Bade- und Duschwannen abgestimmt.



D E T A I L S

DAS BESONDERE SUCHEN.
UND FINDEN.

DIE GANZ GROSSE WELLE.

Luxus mit Persönlichkeit: Das Westin Hotel in der Hamburger Elbphilharmonie verbindet höchsten Komfort mit einer spektakulären Architektur. Auch der Blick in die Räume lohnt sich.

Text CHRISTIANE WINTER
Fotos EVELYN DRAGAN



WO JEDES DETAIL
WERTSCHÄTZUNG SIGNALISIERT.



In der Elbphilharmonie, Deutschlands ungewöhnlichstem Konzerthaus, wird nicht nur die Musik, sondern auch die Gastfreundschaft auf höchstem Niveau gefeiert. Das Westin Hotel Hamburg im Haus verwöhnt seine Gäste mit großartigen Ausblicken, feinem Service und einem Ambiente, das ein hochexklusives Erlebnis von Harmonie verspricht.

Ein besonderer Wert, der ja auch schon im Namen des Gebäudes drinsteckt. Dabei spiele die Erfahrung von Luxus als „Erhöhung des Ichs“ eine bedeutende Rolle, sagt der Berliner Interior Designer Tassilo Bost. Mit seinem detailreichen Einrichtungskonzept ist es ihm gelungen, das Besondere der Architektur von Herzog & de Meuron noch außergewöhnlicher zu machen.

*TASSILO BOST,
Senior Director der
Bost Group Berlin,
hat für das Interior
Design des Westin
Hotels in der
Elbphilharmonie
viele Preise gewonnen,
zuletzt den Build
Architecture Award 2017.*

Foto: ©Tassilo Bost



Herr Bost, wodurch zeichnet sich ein Hotel-Ambiente aus, in dem der Gast sich wohlfühlt?

Gäste fühlen sich dann wohl, wenn man ihnen das Gefühl vermitteln kann, dass man sie schätzt, ihnen durch die Art der Gestaltung und der Detaillierung atmosphärisch und emotional Impulse für neue Betrachtungsweisen bezüglich Lebensstil und Wohnkultur aufzeigt. Atmosphärische Dichte ist das, was der Gast schätzt. Dazu ist es wichtig, das Design mit großer Sorgfalt in allen Details zu hinterfragen und zu bearbeiten. Am Ende sind es viele Details, die zum Wohlgefühl des Gastes beitragen.

Was sind das für Details?

Nehmen sie als Beispiel unsere Schreibtische in den Zimmern. Die vordere Tischkante ist geschwungen und stilisiert eine Welle. Dies steht für die Fließbewegung der Elbe, die das gesamte Gebäude umgibt, und diese Wellenbewegung zieht

sich in vielen Details so durch das ganze Hotel, ja durch das gesamte Gebäude. Gäste lieben solche Elemente. Ästhetik und emotionale Effektivität, das sind Bausteine, die gutes Design ausmachen, und gute Detail-Lösungen sind die Basis hierfür.

Gibt es im Interior Design auch unsichtbare Details?

Der Gast betrachtet und beurteilt ein designtes Produkt wohl eher emotional. Er mag es und fühlt sich wohl oder er mag es nicht. Er findet Dinge und eine Szenerie toll, weiß aber möglicherweise gar nicht, warum. Wenn wir uns als Interior-Architekten mit Designlösungen beschäftigen, führen wir Details zueinander, um ein funktionales oder emotionales Best-of-Ergebnis zu erreichen. Das ist ein längerer Prozess. Je intensiver man diesen Prozess vorantreibt, desto dichter ist das Ergebnis und desto leichter erscheint es dem Gast. Leichtigkeit, die den Gast emotional auch hin zum Wohlfühlen trägt.



Sand, Luft und Wasser spiegeln sich im Farbkonzept der Hotelzimmer wider. Die luxuriösen Badezimmer sind mit Kaldewei-Produkten ausgestattet.

Wie wichtig ist das Badezimmer für den Hotelgast?

Ein gut durchdachtes Badezimmer und ein komfortables Bett sind die Hauptbestandteile eines guten Hotelzimmers. Das wird von Gästen stets am ehesten geschätzt. Gerade die Gestaltung des Gästebades bedarf der nötigen Sorgfalt, vor allem, was die Funktionalität betrifft. Hier sind alle Details sehr wichtig, da sämtliche Komponenten des Bades in der Regel dicht beieinander liegen. Hier spielen Komfort, Emotion und Funktionalität gleichermaßen die tragende Rolle. Auch kleine Bäder können sehr gut funktionieren, wenn die nötigen Details stimmig sind und sorgfältig zueinander geführt werden. Wertige Materialien für Wand und Boden, Sanitärobjekte, dekorative und funktionale Lichtquellen, am Ende auch die Schaffung von Ablagen und Hängemöglichkeiten sollten dem Gast im Zusammenspiel eine komfortable und angenehme Atmosphäre vermitteln. Darüber hinaus sollte das Design des Bades das Designkonzept des Zimmers weiterführen. Detaillösungen aus dem Zimmer sollten sich im Bad wiederfinden. Bad und Zimmer sollten hier zu einer Einheit verschmelzen.

Was ist das Besondere an den Badezimmern im Westin Hotel Elbphilharmonie?

Dort ist am Ende genau das umgesetzt, was ich gerade beschrieben habe. Wir haben in den Gästezimmern eine riesige Panoramascheibe mit einer beeindruckenden Sicht auf Elbe und Hafen. Folgerichtig haben wir im Bad zum Zimmer hin ebenfalls eine große Panoramascheibe direkt über der Badewanne installiert. Ein so offenes Zimmerkonstrukt würde in krassem Widerspruch zu einem Bad stehen, das sich zum Zimmer hin abschottet. Wir haben die Bäder in Teilbereichen mit der gleichen Holzoberfläche versehen, die auch in den Zimmern verarbeitet wurde und sich überdies auch im gesamten Hotel wiederfindet.

Als sehr gelungen betrachte ich, dass auch alle Bäder der Standardzimmer bei begrenzter Fläche sowohl eine komfortable Badewanne als auch eine große begehbare Dusche sowie ein abgetrenntes WC erhalten konnten, eine echte Seltenheit.

Die Eingangstür des Bades schließt, um 90 Grad geöffnet, das WC und sorgt so auf innovative Weise für noch mehr Komfort. Dieses und viele weitere Details haben wir über den Zeitraum fast eines Jahres mit der Firma Schwörer entwickelt. Es handelt sich bei den Standardbädern nämlich um Fertigbäder, die komplett vorgefertigt in den Baukörper eingeschoben wurden, bevor die Fassade geschlossen wurde. Es sind die ersten Fertigbäder, die mit einem solchen Grad an Detaillösungen vorkonfektioniert wurden.

Sie haben für alle diese Badezimmer Kaldewei-Produkte ausgesucht. Warum?

Wir schätzen die Produkte von Kaldewei sehr, da sie vom Stil her zeitlos wirken und sich in unterschiedlichste Designkonzepte deshalb sehr gut integrieren. Das ist für uns als Planer sehr von Bedeutung. Wir haben die Objekte von Kaldewei für die Bäder des Westin Hotel vor über acht Jahren zusammengestellt und im Zusammenspiel mit unserem Design wirken die Bäder weiterhin zeitgeistig. Neben der ästhetischen Qualität ist noch ein weiteres wesentliches Kriterium für uns die funktionale Qualität. Die von uns entworfenen Bäder stehen für Langlebigkeit. Und so wünschen wir uns auch die Objekte für unsere Bäder. Zudem sei angemerkt, dass Kaldewei viel Verständnis zeigt für die Probleme, die ein Innenarchitekt zu lösen hat auf dem Weg zum perfekten Bad. Am Ende gilt für die große Architektur wie für das kleine Detail das Wort von David Chipperfield: „Der Unterschied zwischen guter und schlechter Architektur ist die Zeit, die man darauf verwendet.“



SELBST HÖCHSTER GENUSS LÄSST SICH STEIGERN.

Das Besondere entfaltet sich oftmals dort, wo man sich mit der vermeintlich besten Lösung nicht zufriedengibt. Wer über das Gewohnte hinausgeht, findet das entscheidende Mehr an Komfort, Design und Individualität. Durch den Verzicht auf eine klassische Armatur gewinnt Ihre Badewanne und Sie können das Badewasser von nun an mit einem sanften Tastendruck einstellen. Was immer Ihren Genuss steigert und Ihrem Bad die individuelle Note verleiht – hier finden Sie es. Und sei es der Wunsch, Ihre Badewanne in Ihren ganz privaten Konzertsaal zu verwandeln.



*Die Ruhe vor dem Konzertbesuch:
In den Badezimmern des Hotels
beginnen viele große Abende.*

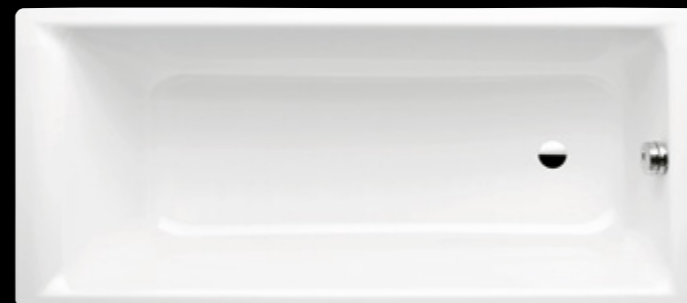
P U R O



DESIGN BY KALDEWEI

Die Reduktion aller Elemente auf das Wesentliche ist eines der Grundprinzipien moderner Architektur und Innenarchitektur. Das klare und puristische Design der PURO Badewanne folgt diesem Ansatz. Als einsitzige Badewanne erfüllt sie darüber hinaus den Wunsch nach hochwertigem, aber dennoch bezahlbarem Design. Die PURO ist auch mit seitlichem Überlauf und als Whirlwanne erhältlich.

FORM



PURO

COMFORT SELECT



Ein besonders schönes Detail: Die elektronische Armatur COMFORT SELECT ermöglicht die Steuerung der wichtigsten Funktionen einer Badewanne in einem Bedienpanel. Das sehr flache Design in Chromoptik fügt sich nahezu komplett in den Wannenrand ein und trägt so zu einem harmonischen Gesamtbild bei. Dank innovativer Piezotechnik können Sie den Wasser-Zu- und Ablauf sowie die Wassertemperatur besonders komfortabel bedienen – mit einer sanften Berührung.

WEITERE MODELLE



PURO STAR
komfortbetonter Einsitzer mit Griffen
sowie Ab- und Überlauf am Fußende



PURO MIT SEITLICHEM ÜBERLAUF
auch als PURO STAR MIT SEITLICHEM
ÜBERLAUF erhältlich



PURO DUO

SOUND WAVE



Ein entspannendes Bad lässt sich mit Musik noch intensiver genießen. Mit SOUND WAVE geht KALDEWEI noch einen Schritt weiter: Dieses innovative Bad-Audio-System lässt Sie Ihre Musik nicht nur hören, sondern auch spüren. SOUND WAVE badet Sie in Klängen, indem es Ihre Wanne in einen wertvollen Klangkörper verwandelt. Und ob mit oder ohne Wasserbefüllung – der Klang ist ausgezeichnet. Mehr noch: ein Erlebnis.

SOUND WAVE

Die SOUND WAVE Komponenten samt Bluetooth®-Empfänger werden verdeckt an der Badewanne montiert. SOUND WAVE kann Audiodateien vom Smartphone, Computer, Tablet-PC oder von jedem anderen Bluetooth®-fähigen Gerät kabellos wiedergeben. Das Set besteht aus sechs Akustikplatten, einer Steuerung mit Netzanschlusskabel sowie zwei Körperschallwandlern.

- Kinderleichte Bedienung mit Ihrem Bluetooth®-fähigen Gerät.
- Familientauglichkeit garantiert. Kabellose Verbindung von bis zu 8 Endgeräten.
- Automatischer Stand-by-Betrieb nach Verlassen der Reichweite oder Deaktivierung.

GRIFFE



DEZENTE OPULENZ AVANTGARDE



DEZENTE OPULENZ AMBIENTE



NOBLER PURISMUS AVANTGARDE



NOBLER PURISMUS AMBIENTE
für PURO Badewanne erhältlich



UNIVERSALGRIFF
für Badewannen CAYONO und SANIFORM, in 7 Farben

COMFORT-LEVEL / COMFORT-LEVEL PLUS

Die Ab- und Überlaufgarnitur COMFORT LEVEL sorgt nicht nur mit ihrem modernen Design für das entscheidende Quäntchen mehr Genuss. Der dezente Hebel am Überlauf lässt Sie den maximalen Wasserfüllstand stufenlos um bis zu 50 mm erhöhen. Dieses Mehr an Badevergnügen gibt es nur bei KALDEWEI. Und wenn Sie COMFORT LEVEL PLUS wählen, dann sorgt Ihre Ab- und Überlaufgarnitur sogar für den geräuscharmen Einlauf des Badewassers.



COMFORT-LEVEL



COMFORT-LEVEL PLUS
mit integrierter Füllfunktion

SKIN TOUCH

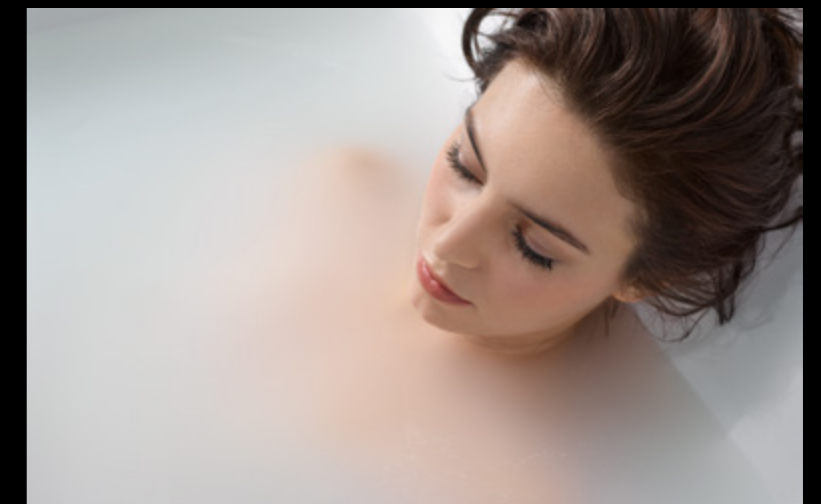


Mit SKIN TOUCH fühlen Sie sich noch ein bisschen wohler in Ihrer Haut. Denn dieses neue System verwandelt Badewannen von KALDEWEI in wahre Jungbrunnen. Einer Düse entströmen winzige Luftbläschen, die 50- bis 100-mal kleiner sind als bei einem Whirlbad. Dadurch erhöht sich die Sauerstoffkonzentration Ihres Badewassers – und ist sogar bis zu 70% höher als normal. Diese mikrofeinen Luftbläschen entspannen und regenerieren. Das Resultat: Ihre Haut wird sich nach dem Bad noch geschmeidiger und weicher anfühlen.

SKIN TOUCH EMOTION



Verstärken Sie den stimulierenden und vitalisierenden Effekt von SKIN TOUCH. Mit SKIN TOUCH EMOTION runden Sie das sinnliche Baderlebnis mit der Wirkung von stimmungsvollem Spektrallicht ab, das sich komfortabel über ein eigenes Bedienelement zuschalten lässt.





Q U A L I T Ä T

**100 JAHRE KALDEWEI.
100 JAHRE KOMPROMISSLOS ANSPRUCHSVOLL.**



100 JAHRE ERFAHRUNG

GERADE GENUG FÜR IHR BAD.

Vor 100 Jahren entdeckte KALDEWEI in emailliertem Edelstahl den idealen Werkstoff für Badobjekte. Wir sammelten Erfahrungen, verfeinerten die Techniken und revolutionierten die Fertigung, indem wir 1934 unsere erste freistehende Badewanne und 1957 die erste nahtlose Badewanne aus einer Stahlplatte herstellten. Von diesem Entwicklungsvorsprung profitiert die einzigartige Qualität unserer Badobjekte bis heute.

Renommierete Designerinnen und Designer bringen das edle Material in ikonengleiche Formen. Mit Erfolg: Weit über 130 Auszeichnungen hat das KALDEWEI Produktdesign bisher gewonnen. Dabei ist Design weit mehr als zeitlos schöne Form: Jedes Objekt ist bis in die Tiefe durchdacht. Das sieht man nicht unbedingt, doch spätestens im täglichen Gebrauch wird es sich Ihnen erschließen.



*Badewanne
MEISTERSTÜCK INCAVA
und Waschtisch SILENIO,
Design Anke Salomon*

100 JAHRE MADE IN AHLEN QUALITÄT AUS TRADITION.

100
YEARS
ICONIC
BATHROOM
SOLUTIONS

KALDEWEI ist ein Familienunternehmen mit starken Wurzeln: in der vierten Generation, aber noch immer dem allerersten Standort treu. Entwickelt, produziert und kontrolliert wird ausschließlich im westfälischen Ahlen. Selbst unser Email ist eine Eigenentwicklung, die hier gemischt und gebrannt wird. Für eine Qualität, die Menschen in 90 Ländern der Erde zu schätzen wissen.

Tradition ist, auch nach 100 Jahren noch das Gleiche zu wollen: das Beste. Und da wir die Zeit genutzt haben, die Wünsche und Träume unserer Kunden zu ergründen, steht der Name KALDEWEI mittlerweile für ein umfassendes Angebot, das für jede Badsituation und jedes Bedürfnis die optimale Lösung bereithält. Einen gehobenen Anspruch immer vorausgesetzt.



1918

Das Unternehmen KALDEWEI wird gegründet

1946

KALDEWEI fertigt erstmals auch Duschwannen

1974

Sottsass Associati erster Design-Partner von KALDEWEI

2014

CENTRO DUO OVAL: Einführung der Produktlinie KALDEWEI MEISTERSTÜCKE

2018

KALDEWEI feiert 100-jähriges Jubiläum

1934

Erste freistehende Badewanne

1957

Die erste nahtlose, aus einer Stahlplatte hergestellte Badewanne

1994

SUPERPLAN: Weltweit erste bodenebene Duschrfläche aus KALDEWEI Stahl-Email

2015

CONO: Die ersten Waschtische aus KALDEWEI Stahl-Email

100 JAHRE NACHHALTIGKEIT MIT BÄDERN FÜR DIE EWIGKEIT.

Jedes KALDEWEI Badobjekt besteht aus den natürlichen Rohstoffen Glas und Stahl, die Sie problemlos recyceln lassen können. Aber nicht müssen. Denn mit ihren zeitlos eleganten Formen und unserem extrem beständigen Werkstoff sind unsere Duschflächen, Waschtische und Badewannen darauf ausgerichtet, Sie auch in 30 Jahren noch zu begeistern. Objekte, die es Wert sind, erhalten zu bleiben – für uns die beste Art, nachhaltig zu produzieren.

Folgerichtig zählt KALDEWEI Stahl-Email 2017 zu den Gewinnern des „Green Good Design Award“, einer der renommiertesten Nachhaltigkeitspreise für ökologisch herausragende Produkte und Gebäude. Und als erster seiner Branche hat KALDEWEI seine Produkte nach den Kriterien der Deutschen Gesellschaft für Nachhaltiges Bauen (DGNB) zertifizieren lassen, die in der Gebäudezertifizierung die Nutzungszeit über 50 Jahren bewertet.



PARTNER DES WWF

FÜR DEN SCHUTZ DER MEERE.

KALDEWEI setzt Standards. Mit herausragenden Produkten, aber auch bei Nachhaltigkeit und Umweltschutz. So sind wir der erste deutsche Badausstatter, der sich international engagiert – gemeinsam mit dem WWF. In einer langfristig angelegten Partnerschaft unterstützen wir das WWF-Meeresschutzprogramm. Denn Wasser ist nicht nur das Element, das für KALDEWEI am meisten Bedeutung hat – es ist einer der wichtigsten Lebensräume auf Erden. Damit leisten wir über unser Engagement am Produktionsstandort Ahlen hinaus einen wichtigen Beitrag zum Schutz der Umwelt.





100 JAHRE LEIDENSCHAFT

DIE MENSCHEN HINTER
UNSEREM ERFOLG.

Stahl-Email ist unser Rohstoff. Doch Leidenschaft ist unser Antrieb: Leidenschaft für höchste Präzision, für zeitlose Ästhetik und die technischen Herausforderungen, die man als wahrer Pionier zu meistern hat. Diese Leidenschaft zeichnet unsere Mitarbeiterinnen und Mitarbeiter seit Generationen aus. So haben die Menschen bei KALDEWEI den Firmennamen zum Inbegriff für langlebige Badobjekte gemacht. Nur sie sind in der Lage, den hochgesteckten Anspruch der Marke KALDEWEI an Produkt-, Design- und Fertigungsqualität mit Leben zu erfüllen. Heute, und in Zukunft.





100

J A H R E K A L D E W E I

WARUM KALDEWEI DER RICHTIGE PARTNER FÜR IHR BAD IST.

ÜBERLEGENE MATERIALITÄT

Mit KALDEWEI Stahl-Email erhalten Sie das natürliche, langlebige, ebene, wärmeleitende, kurz, das ideale Material für Badobjekte von bleibendem Wert.

HÖCHSTE QUALITÄT

KALDEWEI ist einer der ganz wenigen Hersteller, die 30 Jahre Garantie* auf ihre Produkte geben können. Mit unseren Duschflächen, Waschtischen und Badewannen erwerben Sie höchste Qualität.

IKONISCHES DESIGN

KALDEWEI steht für zeitlos schöne Badobjekte, deren vielfach ausgezeichnetes Design bis ins kleinste Detail durchdacht und auf die Bedürfnisse der KALDEWEI Kunden abgestimmt ist.


SMARTE LÖSUNGEN

KALDEWEI hält Lösungen für Bäder jeder Größe bereit, die funktionell wie für Ihre Bedürfnisse gemacht erscheinen und sich oftmals sogar farblich an Ihr Bad anpassen lassen.

NACHHALTIG BEGEISTERND

KALDEWEI Badobjekte sind gestaltet, um die Zeit zu überdauern. Und sollte ihre Zeit eines fernen Tages doch einmal gekommen sein, dann lassen sie sich einfach recyceln.

* Gemäß geltender Garantiebedingungen. Siehe kaldewei.de



KALDEWEI WÜNSCHT
VIEL FREUDE BEI DER
PLANUNG IHRES
INDIVIDUELLEN BADES.

Das gesamte KALDEWEI Sortiment, Details zu Produkten und ihrer Installation, kurz alles, was Ihnen die Planung erleichtert, finden Sie auf der KALDEWEI Website. Stellen Sie sich im Konfigurator Ihre individuelle Lösung zusammen. Erleben Sie Ihre Traumobjekte live: Unser Onlinetool führt Sie zur Badausstellung in Ihrer Nähe. Und vermittelt Ihnen von KALDEWEI geschulte Installateure. Alles für Ihr perfektes Bad.

KALDEWEI.DE
KALDEWEI.AT

Jetzt online inspirieren lassen:



100
YEARS
ICONIC
BATHROOM
SOLUTIONS

KALDEWEI